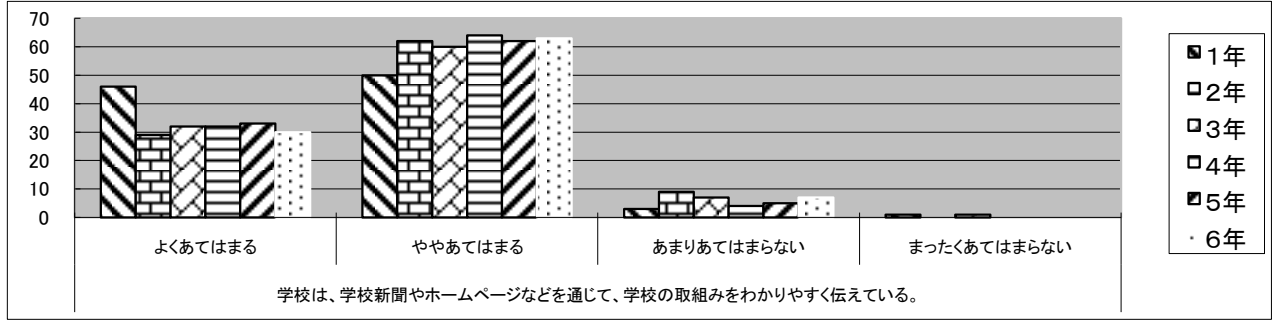
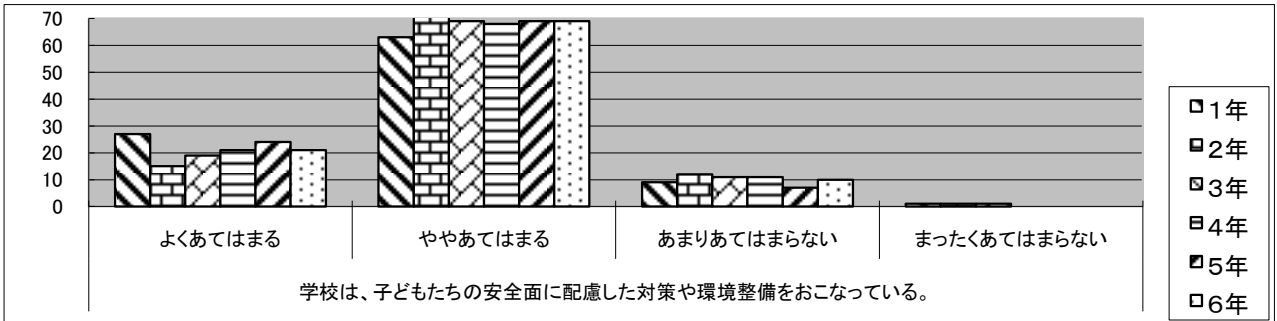


## 平成24年度 学校教育診断(保護者データ)

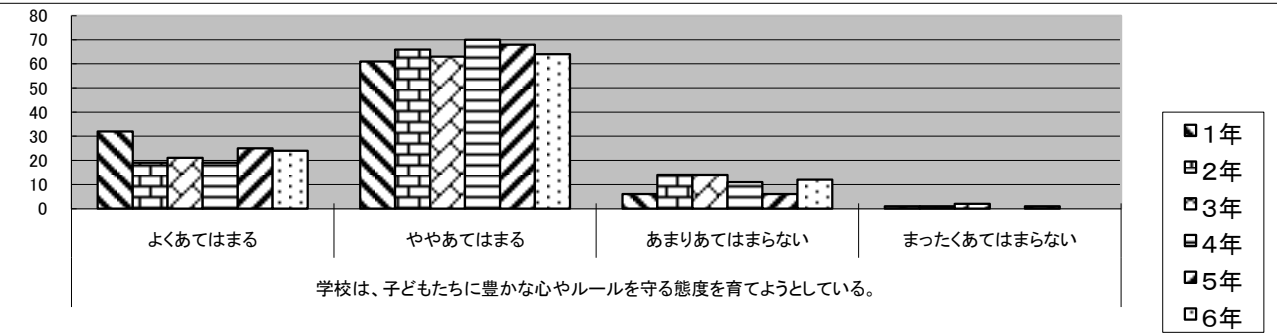
1	学校は、学校新聞やホームページなどを通じて、学校の取組みをわかりやすく伝えている。			
	よくあてはまる	ややあてはまる	あまりあてはまらない	まったくあてはまらない
1年	46	50	3	1
2年	29	62	9	0
3年	32	60	7	1
4年	32	64	4	0
5年	33	62	5	0
6年	30	63	7	0



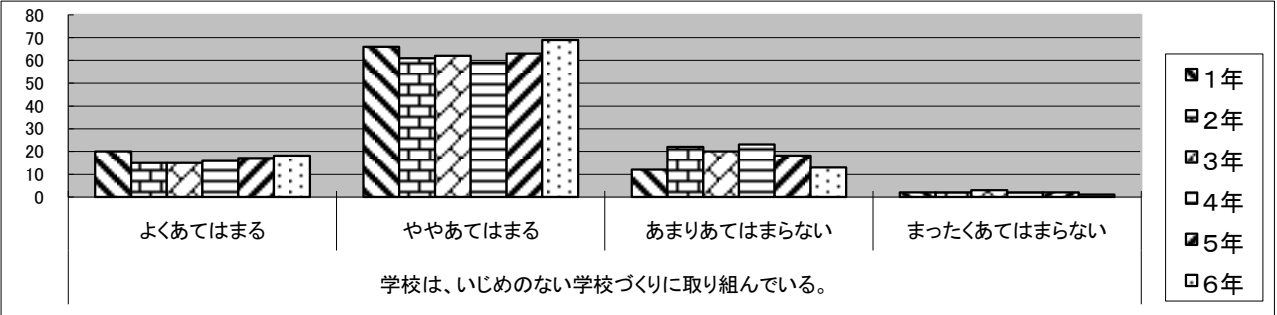
2	学校は、子どもたちの安全面に配慮した対策や環境整備をおこなっている。			
	よくあてはまる	ややあてはまる	あまりあてはまらない	まったくあてはまらない
1年	27	63	9	1
2年	15	72	12	1
3年	19	69	11	1
4年	21	68	11	0
5年	24	69	7	0
6年	21	69	10	0



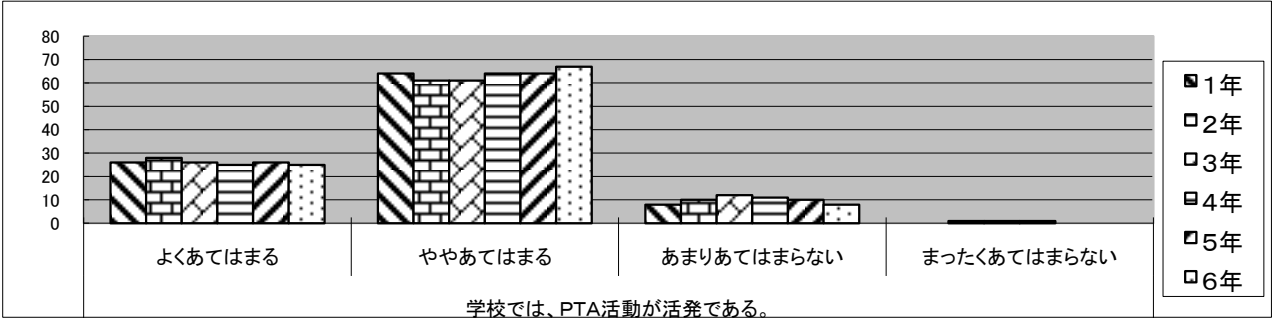
3	学校は、子どもたちに豊かな心やルールを守る態度を育てようとしている。			
	よくあてはまる	ややあてはまる	あまりあてはまらない	まったくあてはまらない
1年	32	61	6	1
2年	19	66	14	1
3年	21	63	14	2
4年	19	70	11	0
5年	25	68	6	1
6年	24	64	12	0



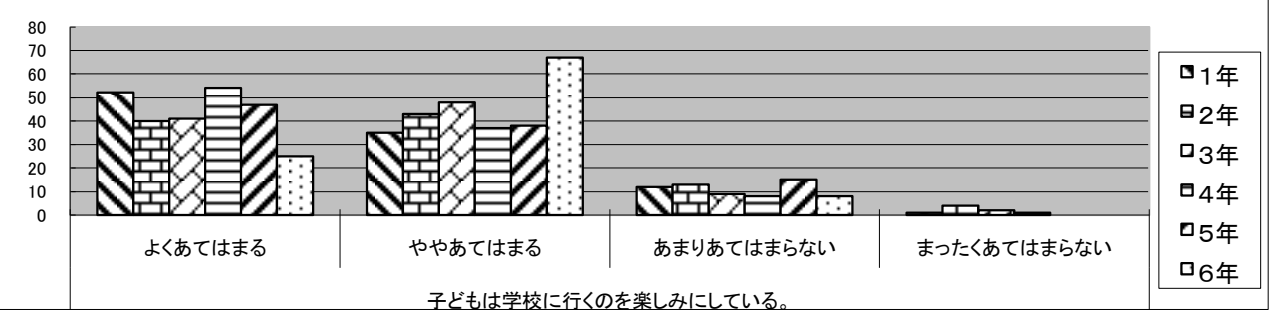
4	学校は、いじめのない学校づくりに取り組んでいる。			
	よくあてはまる	ややあてはまる	あまりあてはまらない	まったくあてはまらない
1年	20	66	12	2
2年	15	61	22	2
3年	15	62	20	3
4年	16	59	23	2
5年	17	63	18	2
6年	18	69	13	1



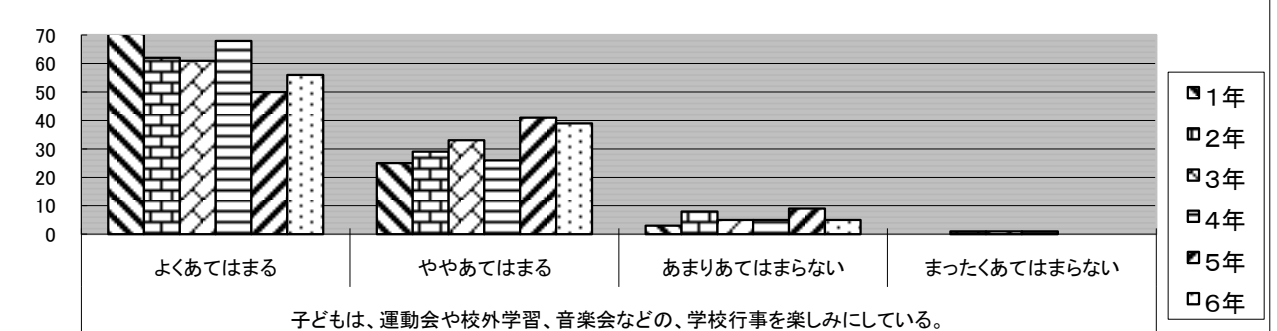
5	学校では、PTA活動が活発である。			
	よくあてはまる	ややあてはまる	あまりあてはまらない	まったくあてはまらない
1年	26	64	8	0
2年	28	61	10	1
3年	26	61	12	1
4年	25	64	11	1
5年	26	64	10	0
6年	25	67	8	0



6	子どもは学校に行くのを楽しみにしている。			
	よくあてはまる	ややあてはまる	あまりあてはまらない	まったくあてはまらない
1年	52	35	12	1
2年	40	43	13	4
3年	41	48	9	2
4年	54	37	8	1
5年	47	38	15	0
6年	25	67	8	0



7	子どもは、運動会や校外学習、音楽会などの、学校行事を楽しみにしている。			
	よくあてはまる	ややあてはまる	あまりあてはまらない	まったくあてはまらない
1年	72	25	3	0
2年	62	29	8	1
3年	61	33	5	1
4年	68	26	5	1
5年	50	41	9	0
6年	56	39	5	0



8	子どもは授業がわかりやすいと言っている。			
	よくあてはまる	ややあてはまる	あまりあてはまらない	まったくあてはまらない
1年	31	54	14	1
2年	21	57	20	2
3年	25	58	16	1
4年	28	54	17	1
5年	17	57	25	1
6年	13	62	23	2

9	子どもに基礎学力が定着している。			
	よくあてはまる	ややあてはまる	あまりあてはまらない	まったくあてはまらない
1年	25	61	13	1
2年	22	55	20	3
3年	20	55	23	2
4年	24	47	27	2
5年	22	50	26	2
6年	22	54	22	2

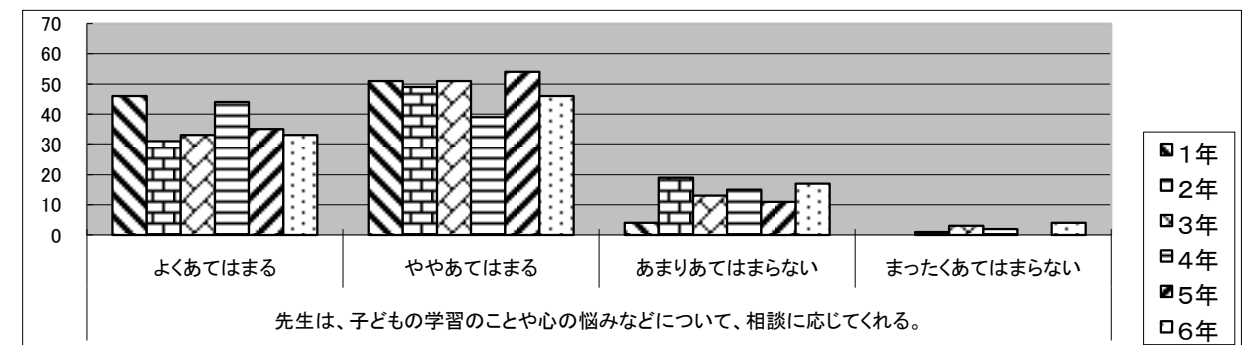
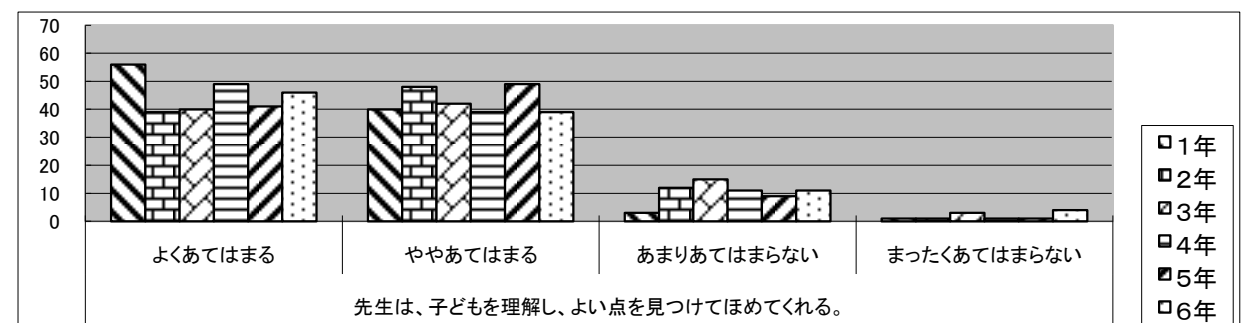
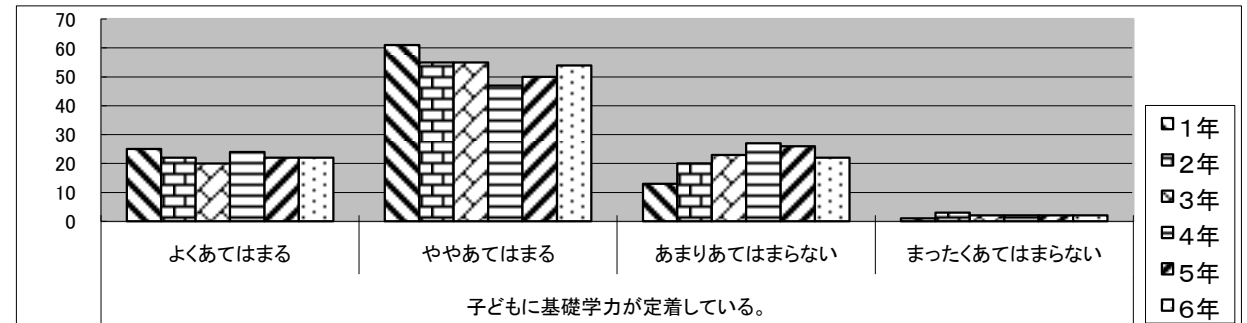
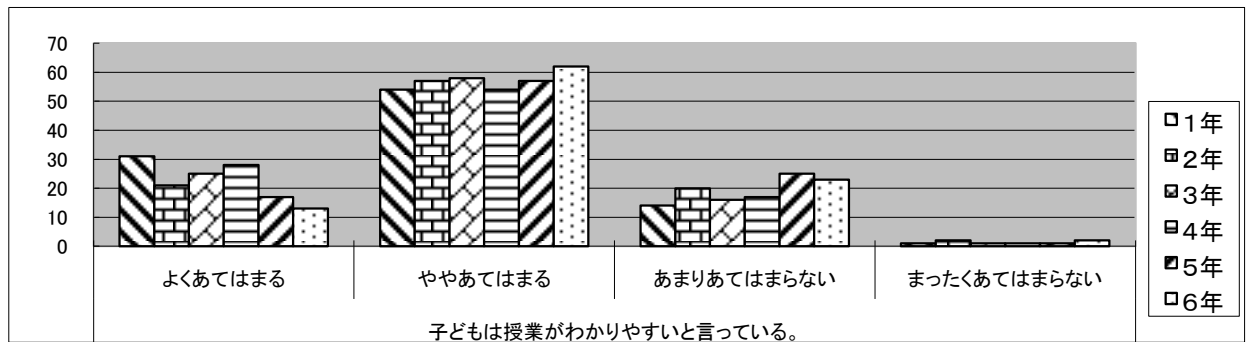
  

10	先生は、子どもを理解し、よい点を見つけてほめてくれる。			
	よくあてはまる	ややあてはまる	あまりあてはまらない	まったくあてはまらない
1年	56	40	3	1
2年	39	48	12	1
3年	40	42	15	3
4年	49	39	11	1
5年	41	49	9	1
6年	46	39	11	4

11	先生は、子どもの学習のことや心の悩みなどについて、相談に応じてくれる。			
	よくあてはまる	ややあてはまる	あまりあてはまらない	まったくあてはまらない
1年	46	51	4	0
2年	31	49	19	1
3年	33	51	13	3
4年	44	39	15	2
5年	35	54	11	0
6年	33	46	17	4

(数値は%です)



回答数 1年(156) 2年(159) 3年(200) 4年(187) 5年(168) 6年(183) 学校全体(1053)

## 学校教育アンケート結果より

中央小学校 校長 久保 富洋

今回の学校教育アンケートには、約95%の保護者の皆様からご回答をいただきました。深く御礼申し上げます。アンケート項目は、昨年度の12項目から1項目少なくしました。11項目の内容は昨年度と変わっておりません。

まず、1についてですが、昨年度より高い評価をいただいております。今年度はHPを可能な限り更新するように努めた結果と考えております。来年度も可能な限り学校の取組みをHPで紹介していきます。

2については、登下校時の地域の見守り隊やPTAの方々の活動にはいつも感謝しているところです。校内においては施設の安全点検を定期的実施していますが、授業中や休憩時にケガ等が起こらないように子どもたちへの声かけと共にしっかりと行動把握を行ってまいります。

3と4については、取組みがわかりにくいので回答しづらいという意見も多くいただきました。道徳や学活の時間の取組みや「いじめ対応プログラム」を使っての学習は全学年で実施しているところです。来年度からは、その取組みの状況等を生活指導便りや学校HPで紹介していき、保護者の方の協力も得られるように取組んでいく予定です。

5のPTA活動は、保護者の皆様の参加がカギとなりますので今後とも参加をお願いします。

6については、肯定的な回答がどの学年も95%以上になることを目標にしています。どの子ども学校へ行けば楽しいことがあるんだと感じられるものを子どもとの関係を築く中で作り出せるように努力してまいります。

8、9は授業・学力についてです。学校生活の中で一番多くの時間を占めるのは授業です。高学年になるほど保護者の方の学力への不安がひしひしと伝わってきます。1時間毎の授業の目標を指導者が常に意識しながら、学ぶ楽しさ・わかる楽しさを子どもたちが味わえるよう授業づくりの工夫を積み重ねていきます。

10、11は、子どもと教師の信頼関係に関連したものです。授業規律や規範意識を高めるため時には厳しく指導することはありますが、子どもの持っているそれぞれの良さを認め、それを伸ばしていくことができるよう、教師と子どもの信頼関係を構築していきたいと考えております。

また、自由記述でもいろいろなご意見をいただきました。このアンケート結果を真摯に受け止め、改善をめざしてまいります。今後ともご協力よろしく申し上げます。