

# 春の校外学習

ばんぱくきねんこうえん

## 万博記念公園

こくりつみんぞくがくはくぶつかん

### ～国立民族学博物館～



2013年5月2日(木)：雨天決行  
( )年( )組  
名前【 】

# めあて

- ・さまざまな国や地域ちいきの文化にふれる。
- ・学年をこえて友だちと仲良なかよくする。

## ①日時

2013年5月2日（木）

## ②場所

こくりつみんぞくがくはくぶつかん  
国立民族学博物館（万博記念公園）

## ③一日の流れ

8：20までに登校

8：40 学校 出発

10：00 国立民族学博物館 とうちゃく 到着

10：15 国立民族学博物館 見学開始

11：30 けんがくしゅうりょう  
見学終了

11：40 昼食開始（自然文化園内にて）  
グループで遊ぶ

12：40 昼食終了

13：00 しゅうごうしゃしん  
集合写真

13：30 国立民族学博物館 出発

14：40 学校 到着（よてい予定）

15：00 下校

※バスでの移動いどうですので、交通事情こうつうじじょうにより、予定が前後することがあります。

④もちもの【リュックの中に入れてみましょう】

べんとう・水とう・レジャーシート・赤白ぼう

ひっきょうぐ・しおり・パンフレット・ハンカチ

ティッシュ・雨具・おかし（200円まで）

〔学校でわたすもの〕名ふだ・たんけんバック

⑤ふくそう

・着たり、ぬいだりが、かんたん<sup>ふくそう</sup>にできる服装

・はきなれたくつ

・赤白ぼう

⑥<sup>ちゅうい</sup>注意すること

・ほかの学校やお客さんもたくさんいます。めいわくをかけないようにグループで行動しましょう。

・博物館の中でお茶は飲めません。水とうはリュックの中にしまったままにしましょう。

・さわってもいい物とさわってはいけない物があります。さわる時はこわさないようにやさしくさわりましょう。

※よい止めはお家で飲んでみましょう。

# グループ表

3年生と4年生がペアになってグループを組みます。

自分のグループは  はん班

| 4年生 | 3年生 |
|-----|-----|
|     |     |
|     |     |
|     |     |
|     |     |
|     |     |
|     |     |

やくそく

グループで

行動します。

\_\_\_\_\_ (バラバラにならない。)



# 博物館フィールドワーク ～見つけよう・調べよう・感じよう～

～ルール～

- ①かならず、グループでまとまって行動しましょう。
- ②問題は1問10点。100点満点をめざしましょう。
- ③グループ写真を1枚とってもらいましょう。上野先生・西浦先生どちらかをさがしましょう。グループ写真がとれたら○をしましょう。
- ④博物館の中は歩いていましょう。

## 見つけよう！

見つけたら（ ）に  
○をつけましょう。



( )



( )

# 調べよう!

これは何をするための道具でしょう？



ヒント

みんなの家にもあるよ。形はちがうけどね。

( ) の時に使う

なんという道具でしょう？

( ) に道具の名前を書きましょう。



# 感じよう！

どんなにおいがしたかな？どんな音が聞こえたかな？一言感想をどうぞ。

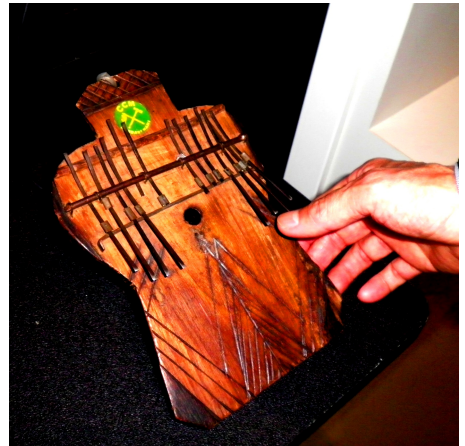
においをかいでみよう！



|  |
|--|
|  |
|  |
|  |

音を出して聞いてみよう！

|  |
|--|
|  |
|  |
|  |



**グループ写真をとってもらったら30点！**

写真 ( )

/ 100点





# 万博記念公園の地図

- ☐ パワーステーション
- ☎ システムなど
- ☎ 公共電話
- 🚿 お手洗
- 🚻 車椅子のお手洗い
- 🚗 駐車場
- 📶 有料区域
- ➡ 外周道路進入路
- ➡ 万博記念公園および公道東口駅からの徒歩経路
- ➡ 外周道路

