

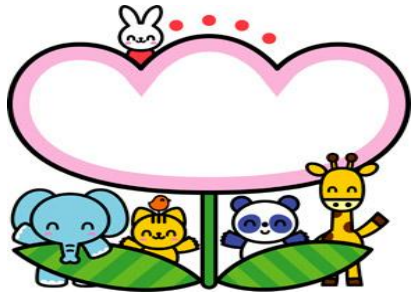


ほけんだより



2012年4月号
貝塚市立葛城小学校

1年生のみなさん、ご入学おめでとうございます。新しいクラスはどんな感じかな？新しい友達はどうな子かな？わくわくしますね。



また、学年があがった みなさんもどんな学年になるか楽しみですね。すばらしいクラスとすばらしい仲間。楽しいクラスにするのも、楽しい仲間でいっぱいにするのも、じぶんたちひとりひとりの気持ちと力でままりますよ。さあ、スタートです！

保健の先生は、「井上せんせい」です。よろしくお願ひします。

ほけんしつのはやくそく



- ほけんしつにくる時は、かならずたんじんのせんせいに言ってからくるようにしましょう。
- ほけんしつには、けがやびょうきの人がいます。はいるときは、「しつれいします」と言って、しずかにはいってくるようにしましょう。また、へやを使うときもしずかにしましょう。
- ほけんしつは、みなさんのからだについての記録がしまっているへやでもあります。かってに机やたななどをあけないようにしましょう。
- どろのついているけがは、水であらってから、くるようにしましょう。



学校医の先生方です。



| | | | |
|------|--------|----|-----------|
| ◇内科 | 竹内 滋 | 先生 | (4月23日) |
| ◇眼科 | 諏訪 雄三 | 先生 | (4月26日) |
| ◇耳鼻科 | 内海 真木男 | 先生 | (5月17日) |
| ◇歯科 | 萬田 敬二 | 先生 | (5月9日) |
| ◇薬剤師 | 倉本 哲志 | 先生 | (学期ごと) |

この1年間お世話になります。学校で検診があったときなど顔をおぼえておいて、道などでお会いすることがあれば「こんにちは」ってあいさつできるといいな。

4月から6月にかけて健康診断を行います。健康診断では、身長や体重をはかったり、耳や目の検査をしたり、お医者さんの診察を受けたり...いろいろなことをします。これらは全部、みなさんが元気に成長しているか、からだの中身がうまく働いているかなどを知る大切な手がかりになります。自分では気がつかないことがわかることもあります。大切な自分の体。健康診断でもっとよく知っていきましょう。

おうちのかたへ

(保健の書類がたくさんあります。お手数をおかけしますがよろしくお願ひします)

保健関係書類のお願い

- ☆結核健康診断問診票...「結核健康診断について」をよく読んで鉛筆でご記入ください(内科検診で使います)
- ☆保健調査票...1年生以外は変更箇所をご記入ください。
- ☆安全カード...けが等で病院に行く場合など緊急時に使用します。
- ☆心臓調査票...1年生だけです。なるべく早くお願ひします。
- ☆眼科検診票...4月10日にわたします。18日までにおねがいします。

4月の保健行事

- ・11日(水) 3測定(5・6年)
- ・12日(木) 3測定(3・4年)
- ・13日(金) 3測定(1・2年)
- ・16日(月) 視力検査(5・6年)
- ・17日(火) 視力検査(3・4年)
- ・18日(水) 視力検査(1・2年)
- ・20日(金) 聴力検査(1・2・3・5年年)
- ・23日(月) 内科検診(全員)
- ・26日(木) 眼科検診(1年生と2~6年抽出)



※校医検診は欠席されますと受診の機会がありませんので、できるだけ欠席のないようにお願ひします。