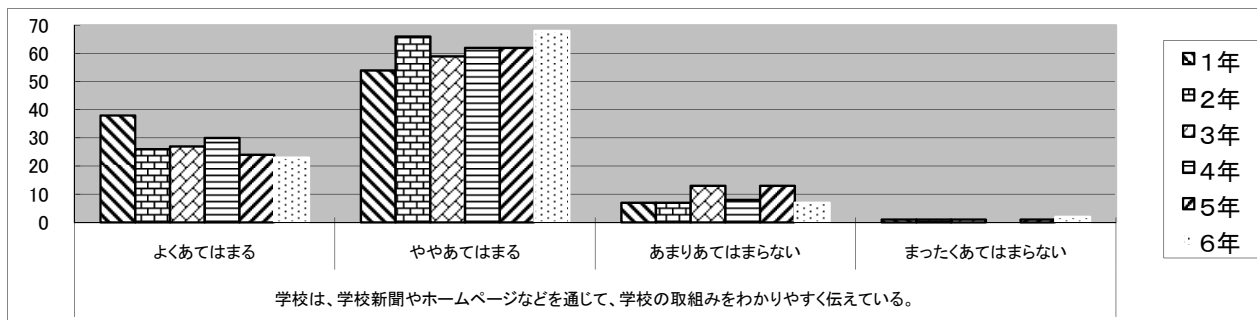
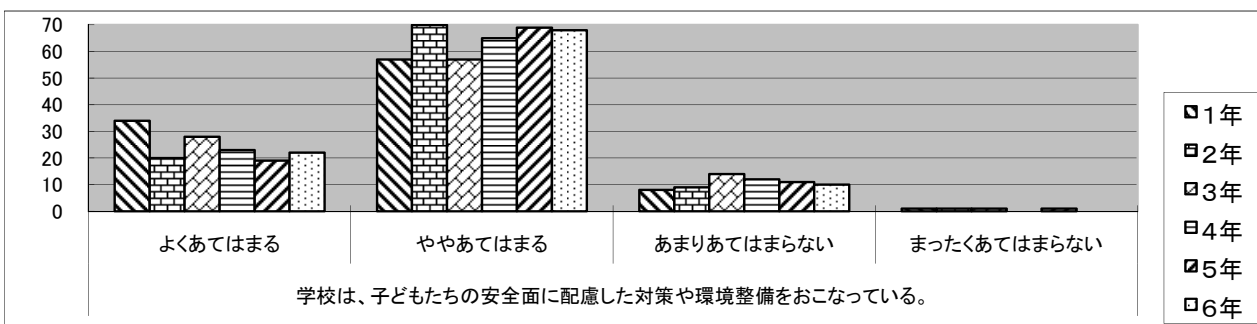


平成23年度 学校教育診断(保護者データ)

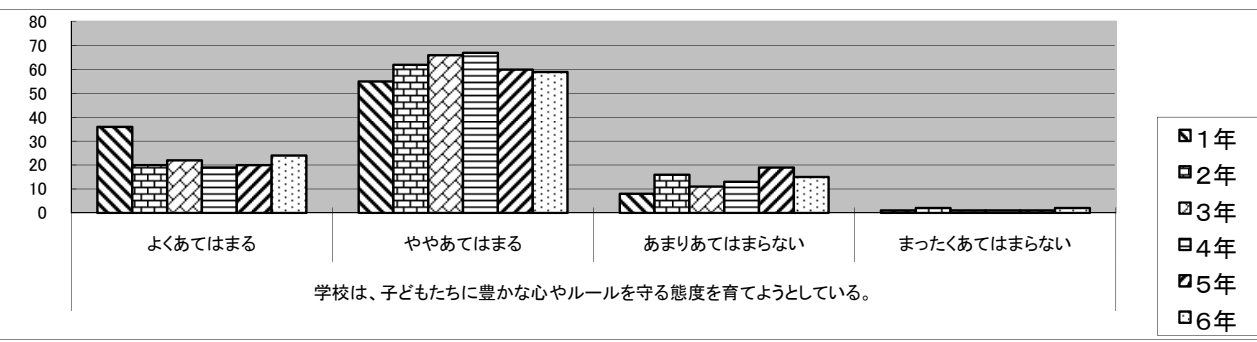
1	学校は、学校新聞やホームページなどを通じて、学校の取組みをわかりやすく伝えている。			
	よくあてはまる	ややあてはまる	あまりあてはまらない	まったくあてはまらない
1年	38	54	7	1
2年	26	66	7	1
3年	27	59	13	1
4年	30	62	8	0
5年	24	62	13	1
6年	23	68	7	2



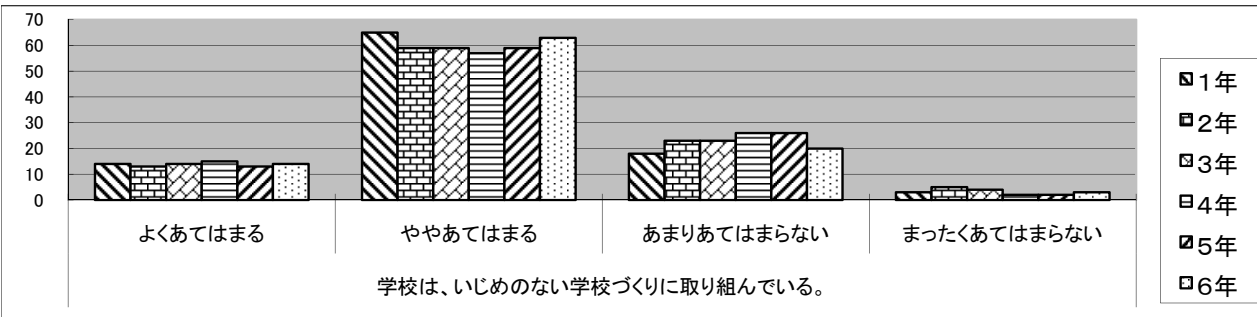
2	学校は、子どもたちの安全面に配慮した対策や環境整備をおこなっている。			
	よくあてはまる	ややあてはまる	あまりあてはまらない	まったくあてはまらない
1年	34	57	8	1
2年	20	70	9	1
3年	28	57	14	1
4年	23	65	12	0
5年	19	69	11	1
6年	22	68	10	0



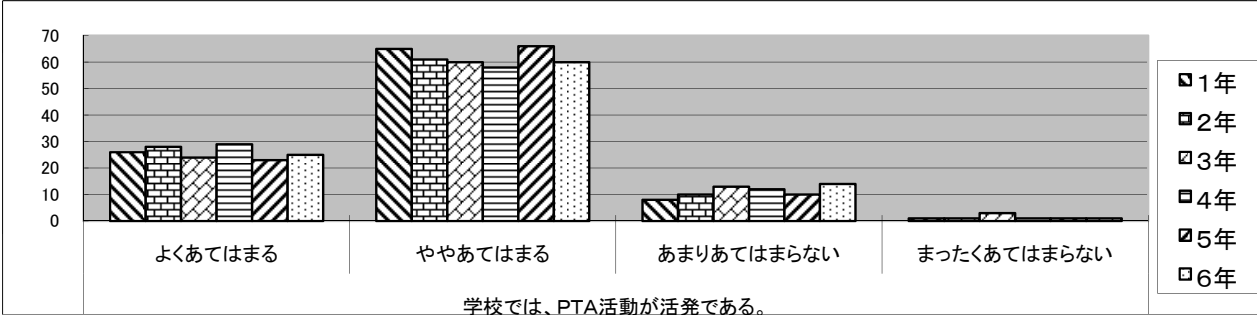
3	学校は、子どもたちに豊かな心やルールを守る態度を育てようとしている。			
	よくあてはまる	ややあてはまる	あまりあてはまらない	まったくあてはまらない
1年	36	55	8	1
2年	20	62	16	2
3年	22	66	11	1
4年	19	67	13	1
5年	20	60	19	1
6年	24	59	15	2



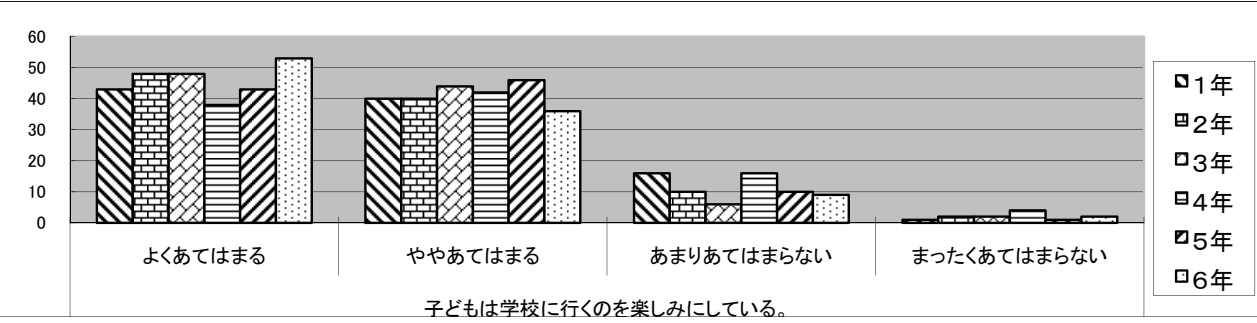
4	学校は、いじめのない学校づくりに取り組んでいる。			
	よくあてはまる	ややあてはまる	あまりあてはまらない	まったくあてはまらない
1年	14	65	18	3
2年	13	59	23	5
3年	14	59	23	4
4年	15	57	26	2
5年	13	59	26	2
6年	14	63	20	3



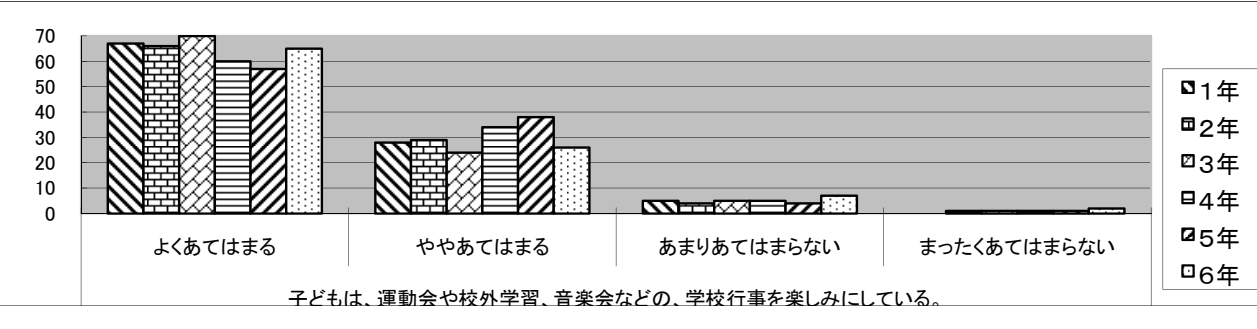
5	学校では、PTA活動が活発である。			
	よくあてはまる	ややあてはまる	あまりあてはまらない	まったくあてはまらない
1年	26	65	8	1
2年	28	61	10	1
3年	24	60	13	3
4年	29	58	12	1
5年	23	66	10	1
6年	25	60	14	1



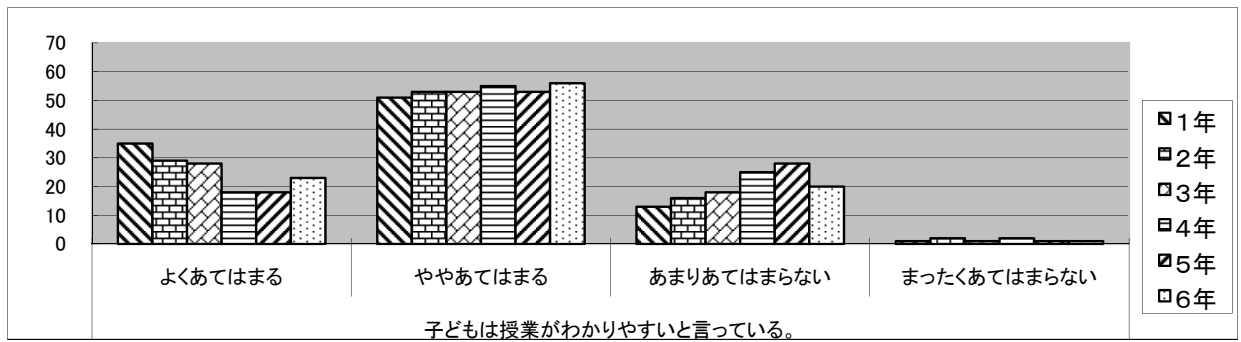
6	子どもは学校に行くのを楽しみにしている。			
	よくあてはまる	ややあてはまる	あまりあてはまらない	まったくあてはまらない
1年	43	40	16	1
2年	48	40	10	2
3年	48	44	6	2
4年	38	42	16	4
5年	43	46	10	1
6年	53	36	9	2



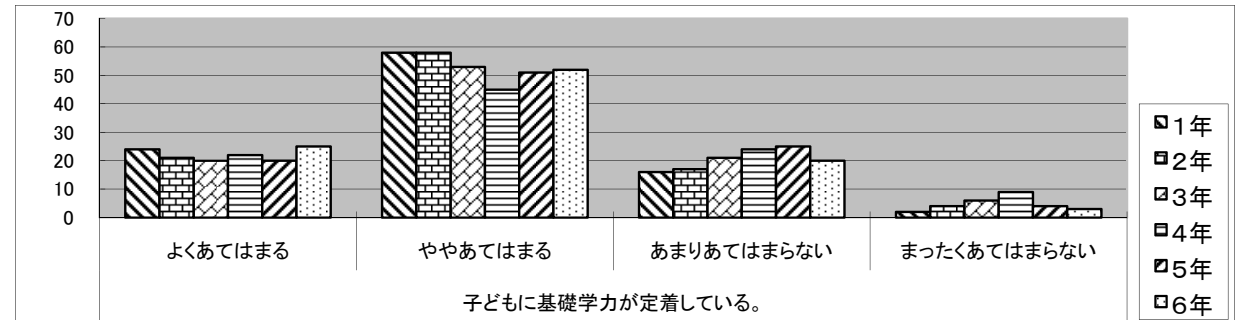
7	子どもは、運動会や校外学習、音楽会などの、学校行事を楽しみにしている。			
	よくあてはまる	ややあてはまる	あまりあてはまらない	まったくあてはまらない
1年	67	28	5	0
2年	66	29	4	1
3年	70	24	5	1
4年	60	34	5	1
5年	57	38	4	1
6年	65	26	7	2



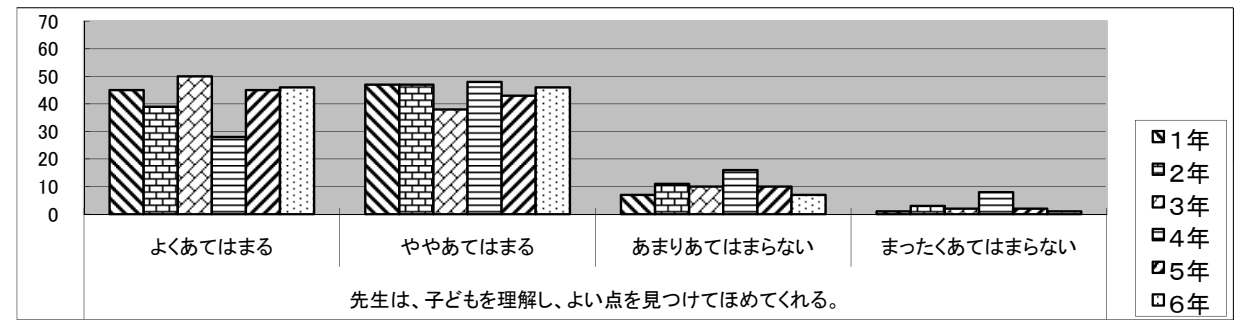
8	子どもは授業がわかりやすいと言っている。			
	よくあてはまる	ややあてはまる	あまりあてはまらない	まったくあてはまらない
1年	35	51	13	1
2年	29	53	16	2
3年	28	53	18	1
4年	18	55	25	2
5年	18	53	28	1
6年	23	56	20	1



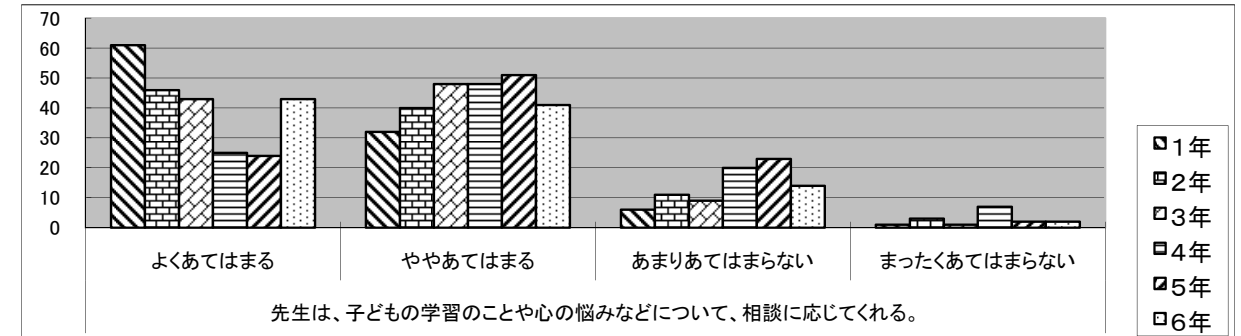
9	子どもに基礎学力が定着している。			
	よくあてはまる	ややあてはまる	あまりあてはまらない	まったくあてはまらない
1年	24	58	16	2
2年	21	58	17	4
3年	20	53	21	6
4年	22	45	24	9
5年	20	51	25	4
6年	25	52	20	3



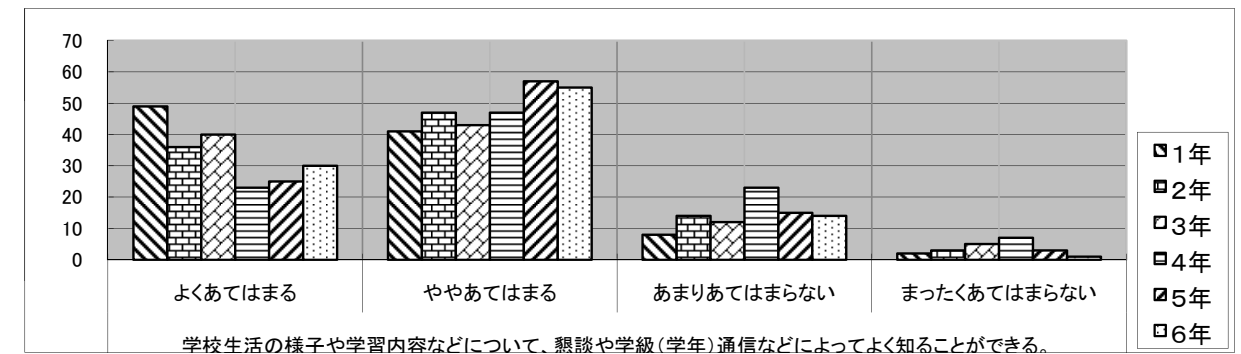
10	先生は、子どもを理解し、よい点を見つけてほめてくれる。			
	よくあてはまる	ややあてはまる	あまりあてはまらない	まったくあてはまらない
1年	45	47	7	1
2年	39	47	11	3
3年	50	38	10	2
4年	28	48	16	8
5年	45	43	10	2
6年	46	46	7	1



11	先生は、子どもの学習のことや心の悩みなどについて、相談に応じてくれる。			
	よくあてはまる	ややあてはまる	あまりあてはまらない	まったくあてはまらない
1年	61	32	6	1
2年	46	40	11	3
3年	43	48	9	1
4年	25	48	20	7
5年	24	51	23	2
6年	43	41	14	2



12	学校生活の様子や学習内容などについて、懇談や学級(学年)通信などによってよく知ることができる。			
	よくあてはまる	ややあてはまる	あまりあてはまらない	まったくあてはまらない
1年	49	41	8	2
2年	36	47	14	3
3年	40	43	12	5
4年	23	47	23	7
5年	25	57	15	3
6年	30	55	14	1



学校教育アンケート結果より

貝塚市立中央小学校 校長 久保 富洋

今回の学校教育アンケートに、9割以上の保護者の皆様が協力していただいたことに、深く御礼申し上げます。

今回新たに付け加えた項目は、6「子どもは学校へ行くのを楽しみにしている」、7「子どもは学校行事を楽しみにしている」、9「子どもに基礎学力が定着している」の3つで、他に昨年度のもの若干修正したものもあります。

まず、1～5の学校の取組みに対してですが、比較的好意的に評価していただいております。今後も学校のHPの更新や地域等の方々の更なる連携等を進めていきます。いじめのない学校づくりの取組みにつきましては、2割～3割の方が否定的にとらえています。「いじめは絶対に許されない」との強い姿勢で指導を行うとともに、人に対する思いやりを大切にする集団の高まりへとつなげていきます。

6、7は好評価をいただいておりますが、今後中央っ子が全員学校へ行くのが楽しみになるような魅力ある学校づくりをめざしていきます。8、9は授業・学力についてです。学校生活での中心は何と言っても授業です。高学年になるほど保護者の方の学力への不安がひしひしと伝わってきます。来年度も授業づくりを最重点課題として位置付け、学ぶ楽しさ・わかる楽しさを子どもたちが味わえるよう努力していきます。

10、11は、子どもと教師の信頼関係に関連したものです。授業規律や規範意識を高めるため時には厳しく指導することはありますが、子どもの持っているそれぞれの良さを認め、それを伸ばしていくことができるよう、教師と子どもの信頼関係を構築していきたいと考えております。

また、自由記述でもいろいろなお意見をいただきました。このアンケート結果を真摯に受け止め、改善をめざしてまいります。今後ともご協力よろしく申し上げます。