

なかよし



1年学年だより
冬休み号
2021. 12. 23

2学期も、がんばったね！

長かった2学期も終わり、いよいよ子どもたちが楽しみにしている冬休みが始まります。2学期に取り組んできたおしごとと名人を継続するとともに、いろいろなお手伝いにもチャレンジしてほしいと思います



① ふゆのスキルアップ

(家の人に丸つけをしてもらい、やりなおしをして、もってきましょう。)

② えき 1まい

(3学期 掲示します。色ぬりもしましょう。)

③ ほみがきカレンダー(ロイロでおくっています)

提出は3学期の学校でします。

④ ふゆ休み がんばろうカード(ロイロでおくっています)

けいさんカード、けんぱんハーモニカ
それぞれのカードに提出期日があります。ロイロノートを確認してください。

予定

1月

4日(火)…諸費振替日

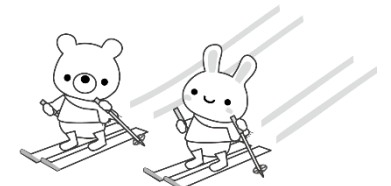
11日(火)…3学期始業式(11時20分下校)

※その後の行事予定については、1月号でお知らせします。

11日(火)の持ち物

ランドセルで登校します

- れんらくちょう
- ひっきようぐ
- 青ファイル
- しゅくだい
- おどうぐばこ
- 上ぐつ
- たいいくかんシューズ
(1枚はひもをつけて名前を書いてください。)
- ぞうきん2まい
- iPad 本体、充電ケーブル
- アカウントID・パスワード用紙



※冬休み中は学校で遊ばせん。

※1月11日の週は、ピンク週です。

＝ 1月分の振替 ＝

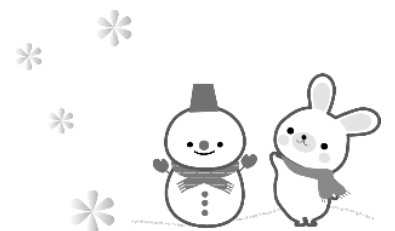
給食費 4100円
PTA会費 300円
学年教材費 1200円

合計 5600円

1月分の振替は、**1月4日(火)**です。
よろしく願いいたします。



お願い



- ① 早寝早起き、規則正しい生活を送るように声かけしてください。
- ② 一人で学習ができるようになってきていますが、まだまだ確認が必要です。見ていただけると助かります。
- ③ お道具箱の学用品を点検してください。クレパスなどの足りない物は補充し、必ず名前を書いてください。
- ④ 上ぐつや体育館シューズのサイズを確認してください。
- ⑤ なわとびを3学期にも使用します。
長さの調節と名前の記入の確認をお願いします。
- ⑥ 鍵盤ハーモニカはホースをきれいに洗って、壊れていないか確認してください。
- ⑦ ピンク週の方は給食エプロンを始業式に持たせてください。

たくさんありますが、よろしく願いします。

