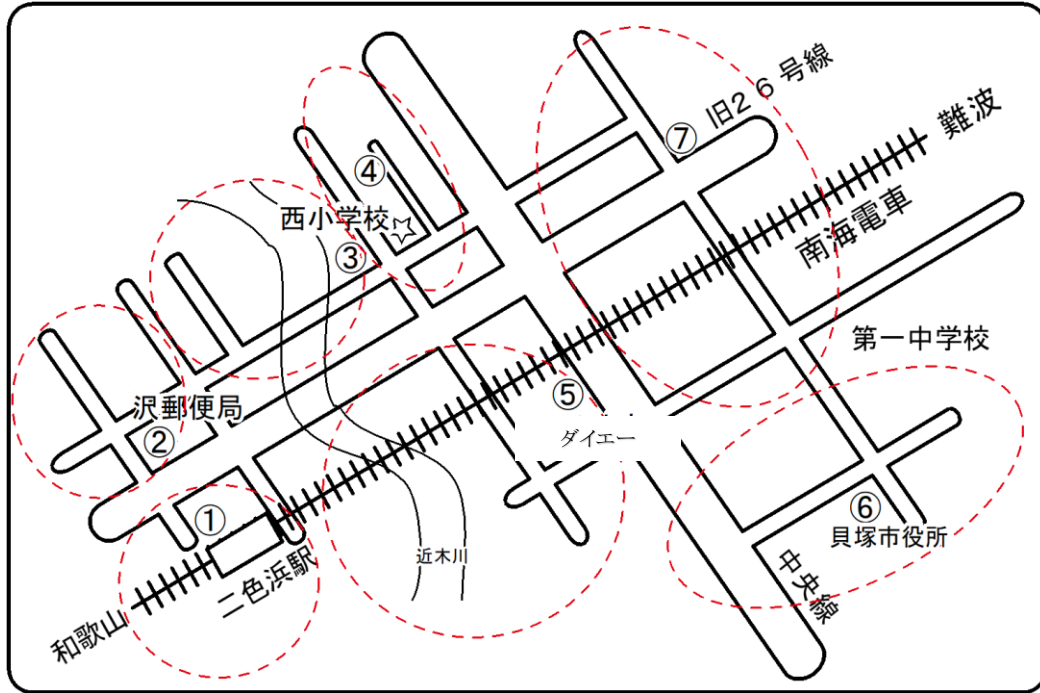


西小学校地域安全マップ

西小学校地域安全マップ



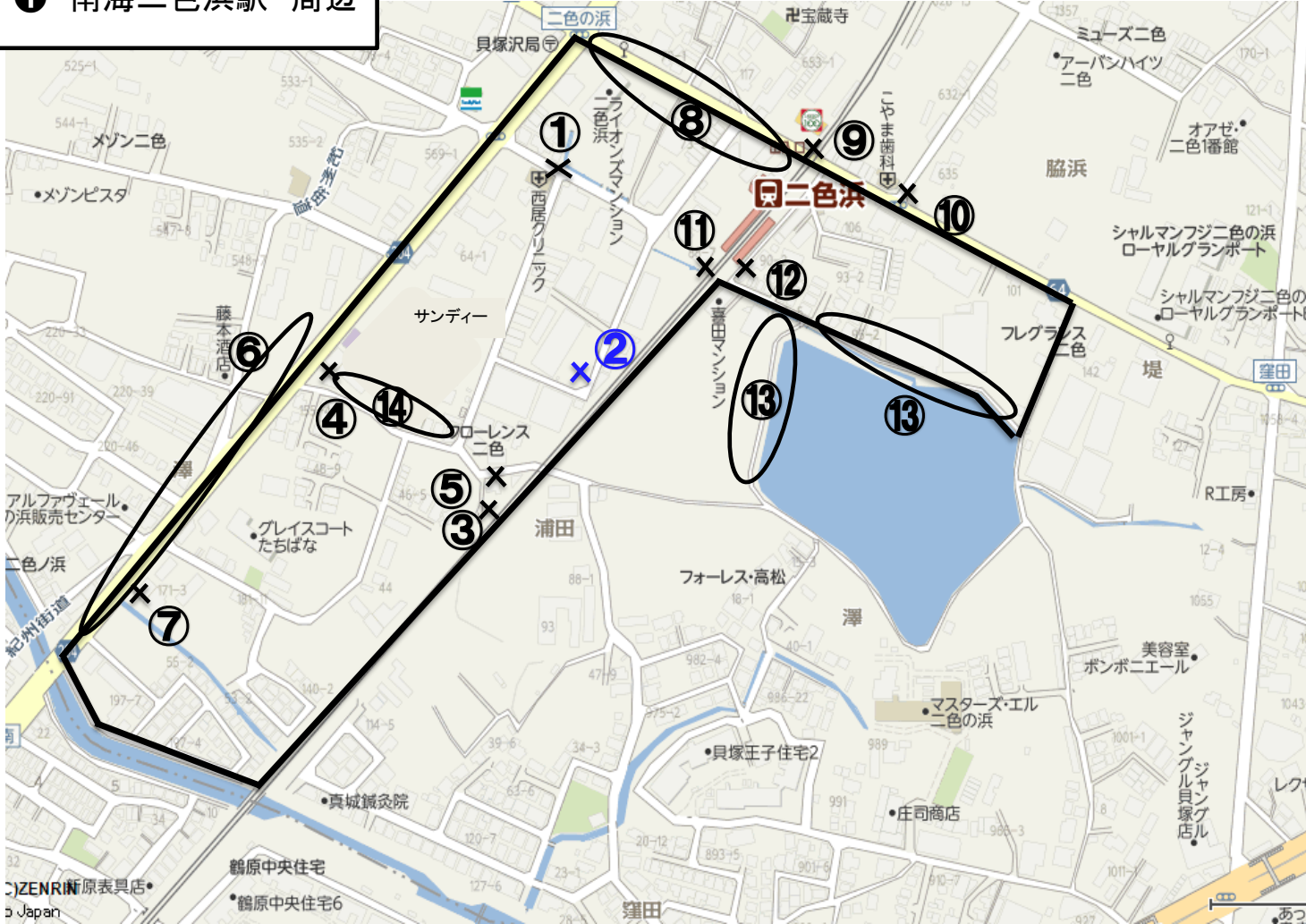
『校区内の危険な場所』を知る目的で、保護者の皆様方のご協力により、危険箇所点検を実施し、その結果に基づき、地区ごとに地域安全マップを作成致しました。

西校区を7つの地区(左図参照)に分け、地域安全マップを掲載しております。

点検時にご指摘いただいたにもかかわらず、スペース上、掲載できなかった箇所もございますが、ご了承ください。

西小学校地域安全マップ

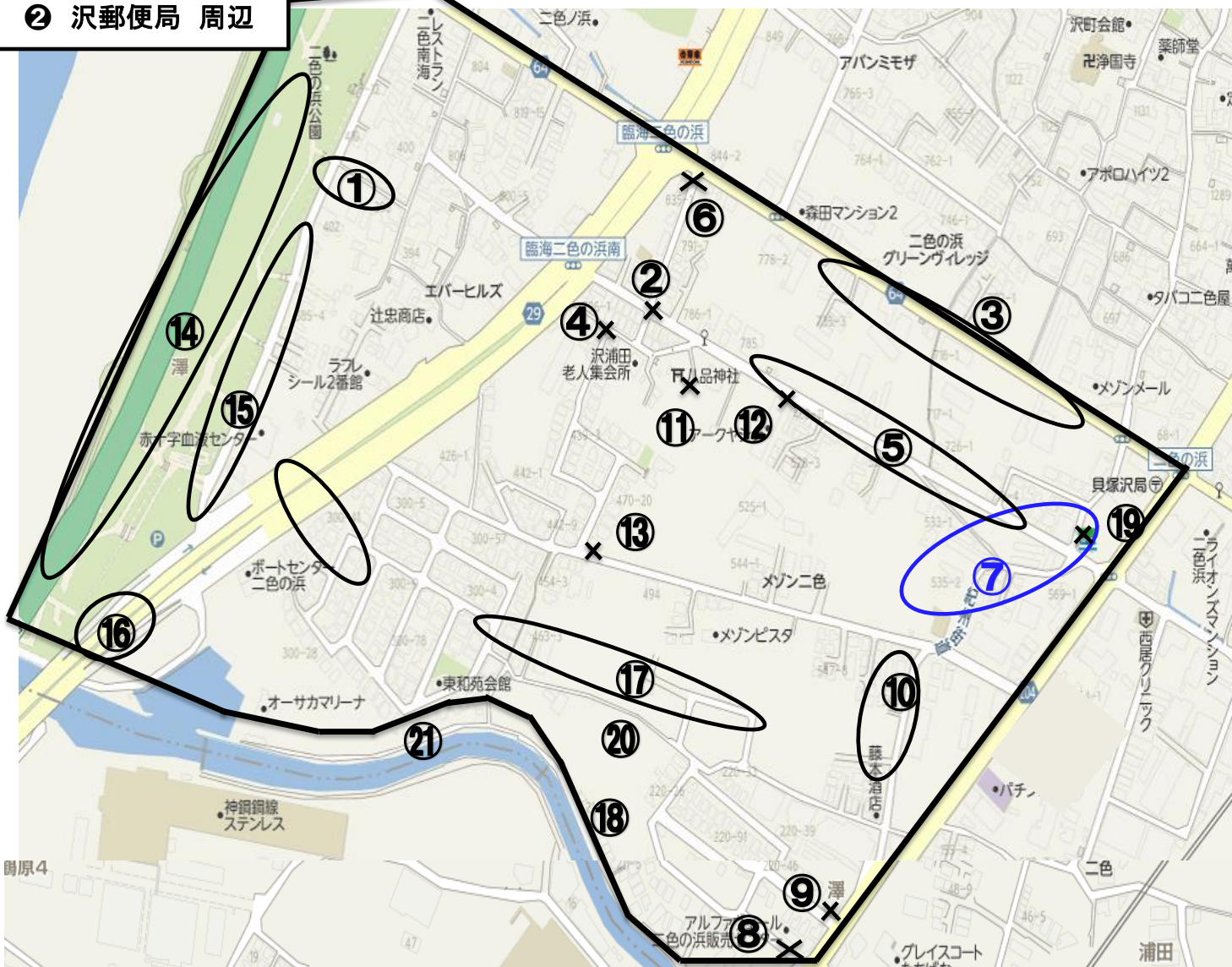
① 南海二色浜駅 周辺



- ① 交通が多く、見通しが悪いT字路
スピードが出ている車が多い
- ② 人通りが少なく、過去に変質者情報あり注意
- ③ 民家の間の脇道から線路際まで行く事ができ、
容易に線路内に入れ、溝もある
- ④ 泉佐野方面 塀で見通し悪い
- ⑤ 用水路のフタがない
- ⑥ 歩行者用の信号が橋の所までなく、よく事故がある
- ⑦ 用水路の段差は柵がない
・車の交通量が多いが、昼間でも人通りが少ない
・死角が多く街灯も少ない
- ⑧ 街灯が少なく、歩道が狭い
- ⑨ 踏切注意
駅前、車・自転車・歩行者等交通量が多い
- ⑩ T字路信号注意
- ⑪ 用水路の幅が広く、深さもあるが柵がない
- ⑫ 曲がり角注意
- ⑬ 池周辺
・街灯が少ない ・人通りが少ない
・土手に柵がない ・池の柵が低い
- ⑭ 側溝にフタがなく、街灯が少ない

西小学校地域安全マップ

② 沢郵便局 周辺

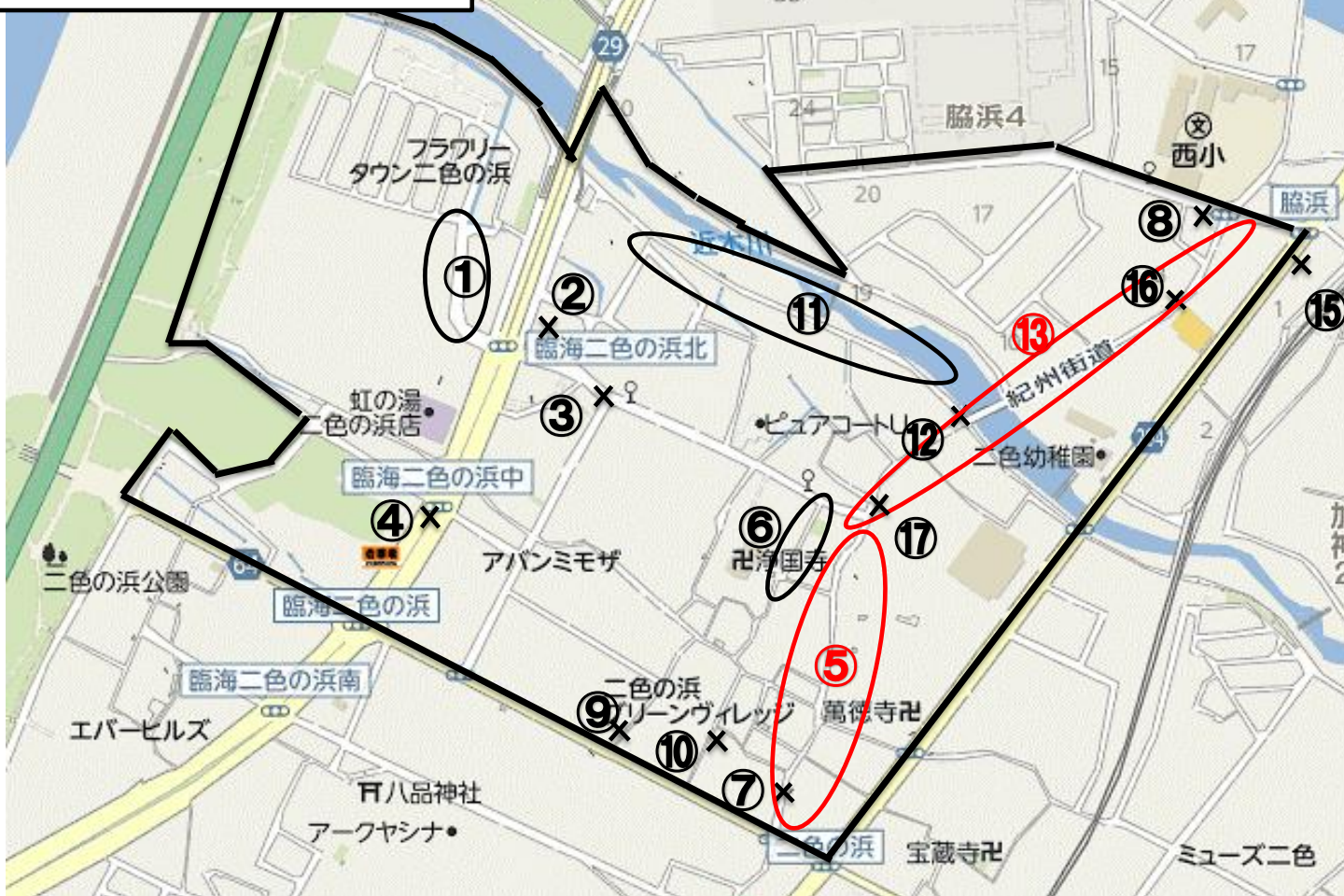


- ①道幅が狭く、日中でも死角になり、危険
- ②信号のない交差点 飛び出し注意
- ③交通量が多く、歩道が狭い
- ④抜け道で、見通しが悪い
- ⑤街灯がほぼなく、夜は危険
- ⑥見通しの悪いT字路
- ⑦S字カーブで見通しが悪い
変質者目撃多数
- ⑧3方向から車が来る
- ⑨幹線道路から住宅街への進入路で車の出入りが
多い
- ⑩畑との間の溝にフタがない
- ⑪人通りが少なく、死角も多い
- ⑫柵がなく用水路に抜けられる
- ⑬水路が深く、一部柵がない
- ⑭二色の浜公園周辺は、季節によっては人通り
が少なく、死角も多い
- ⑮人通りが少ない
- ⑯臨海線の高架下、人通りが全くない
- ⑰道幅が狭く、用水路もあり危険 夜は暗い
- ⑱途中から堤防のフェンスがなくなっている
- ⑲駐車場の出入り口 注意
- ⑳工事車両がたびたび通る、道が狭く溝にフタが
無い
- ㉑見出川の途中からフェンスが無く下に降りて川
で遊ぶ児童を見かける

西小学校地域安全マップ

③ 西小正門・永久橋 周辺

全ての道に共通している点は街灯がない、あっても街灯の間隔が空いており暗い。

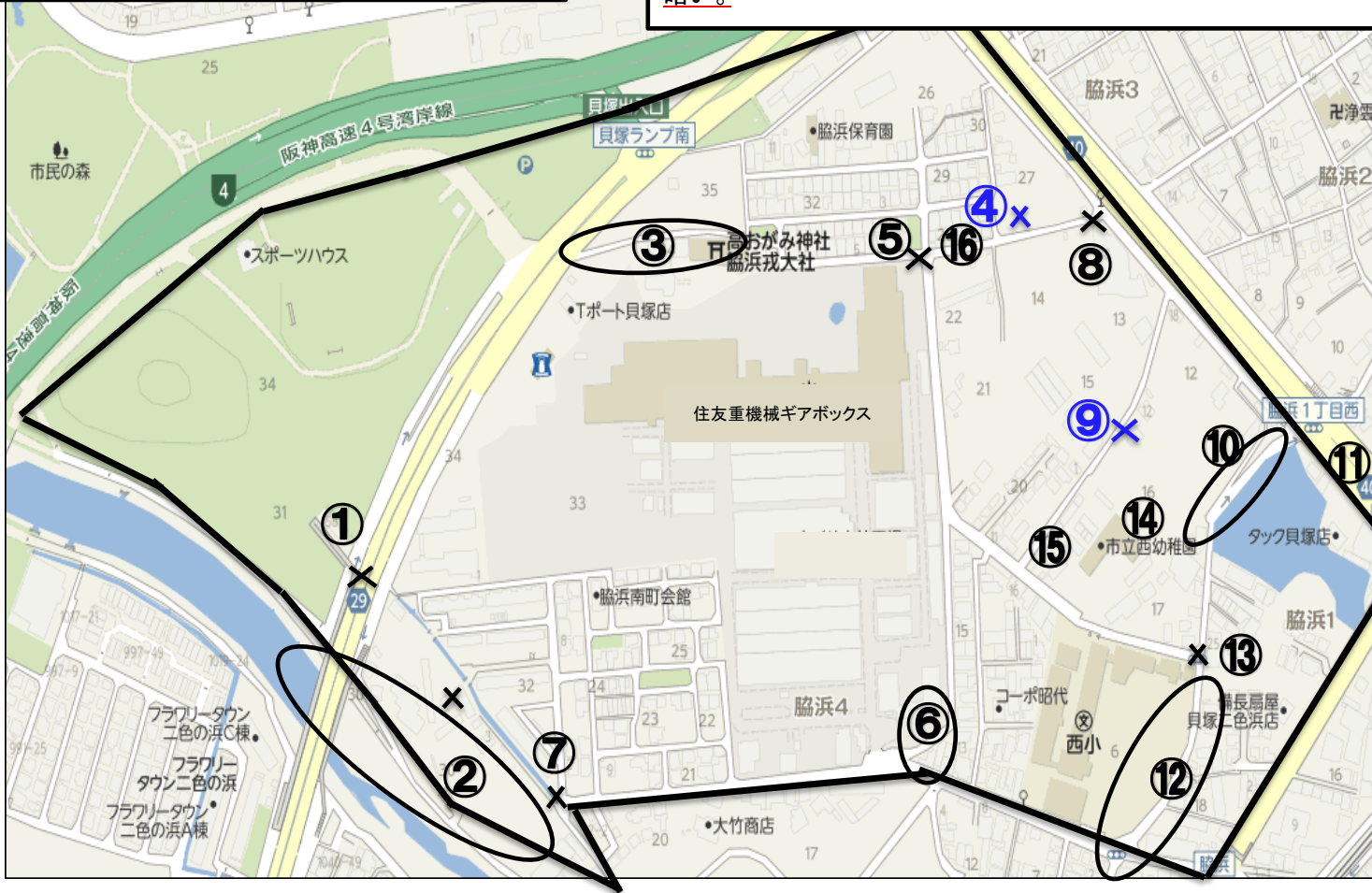


- ① 車両の出入りが多い 横断時は注意
 - ② 建設中止箇所 草木が人の背の高さほどある 不法投棄が多発
 - ③ T字路 朝方スピードを出す車が多数あり
 - ④ 右左折する車両が多く、横断時は注意
 - ⑤ 紀州街道は道幅が狭く、カーブが多いため見通しが悪い スピードを出して走行する車があり危険
 - ⑥ 急な坂道のため自転車のスピードが出やすく、接触事故が多い 不審者情報あり
 - ⑦ フタのない深い溝がある
 - ⑧ 雨天時、グレーチングがすべりやすい
 - ⑨ 溝が深く、フタがない
 - ⑩ 高い壁に挟まれた狭い道がある
 - ⑪ 近木川沿いの道、草木が高く見通しが悪い
 - ⑫ 永久橋のT字路、飛び出しが多い
 - ⑬ 紀州街道は道幅が狭く、登下校時は車のスピードも出ており往来も激しい 車が緑のゾーンをふさぎ歩きにくい。
 - ⑭ 信号待ちで車が停止の時、車が歩道まではみ出している状況のため、近くを通る時は注意
 - ⑮ 畑との段差が高く転落のリスクあり
 - ⑯ T字路 車の往来が激しい
- ※⑤⑬ 危険だという意見多数

西小学校地域安全マップ

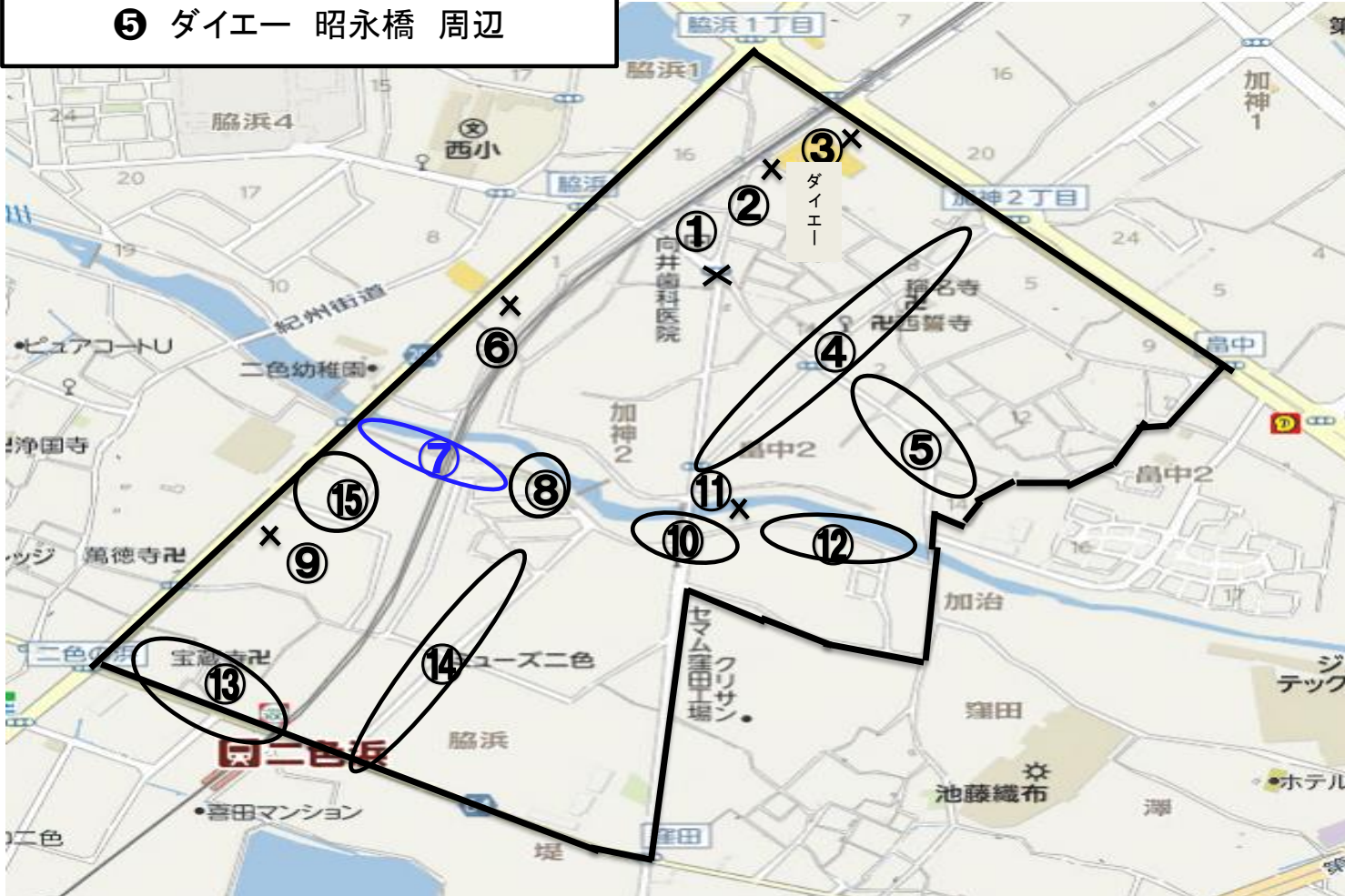
④ 西小裏門・脇浜戎大社 周辺

全ての道に共通している点は街灯がない、あっても街灯の間隔が空いており暗い。



- ①臨海線の側道 高架下の横断歩道 見通しが悪い
- ②近木川沿いの道の草木4~5mくらいに成長している スピードを出す車がある
- ③道幅が狭い
- ④墓地付近 不審者情報あり
- ⑤朝方は交通量が多い
- ⑥道幅が狭い
カーブがきつく、出会い頭の事故が多い
- ⑦鋭角のカーブで見通しが悪い
- ⑧一旦停止をしない車が突っ込んでくることもある
- ⑨不審者情報あり
- ⑩交通量が多く、朝は特に危険
- ⑪中央線 脇浜交差点は大型車の交通量が多い
- ⑫紀州街道はカーブが多く見通しが悪い
交通量が多く危険
- ⑬紀州街道 運動場側から来た車の左折車に注意
- ⑭水路の流れがはやく流される危険性は十分にあり
- ⑮新しい住宅ができたことにより、壁ができて見通しが悪い(以前、市にカーブミラー等の対策を相談したが難しいとの回答)

⑤ ダイエー 昭永橋 周辺



- ①複雑な交差点 信号が南北にしかなく、横断注意
駐車禁止の場所に停車する車が多い
- ②トラックの出入りがある
- ③車の出入りが多い
- ④バス通りで交通量が多い 歩道も狭くて危険
雑草が生い茂っていて暗い道が多く危険
- ⑤溝にフタがない箇所が多い
歩道が狭く、交通量が多い
- ⑥幅が広く、フタのない水路あり
- ⑦川沿いの道は 人通りが少ない 特に高架下は
道幅が狭く、見通しが悪い 変質者目撃あり
- ⑧フェンス破損箇所あり 雑草が生い茂っている
- ⑨流れが速い、深い水路がある
- ⑩道が狭い 交通量が多く危険
- ⑪昭永橋付近は大型の通行車両が多い
歩道が途切れている箇所がある
- ⑫川沿いの道が整備されておらず、雑草が生い
茂っている
- ⑬歩道が狭く、交通量が多い
- ⑭歩道がない スピードを出す車が多く危険
- ⑮抜け道になっている
スピードを出して入ってくる車がある

西小学校地域安全マップ

⑥ 貝塚市役所 周辺

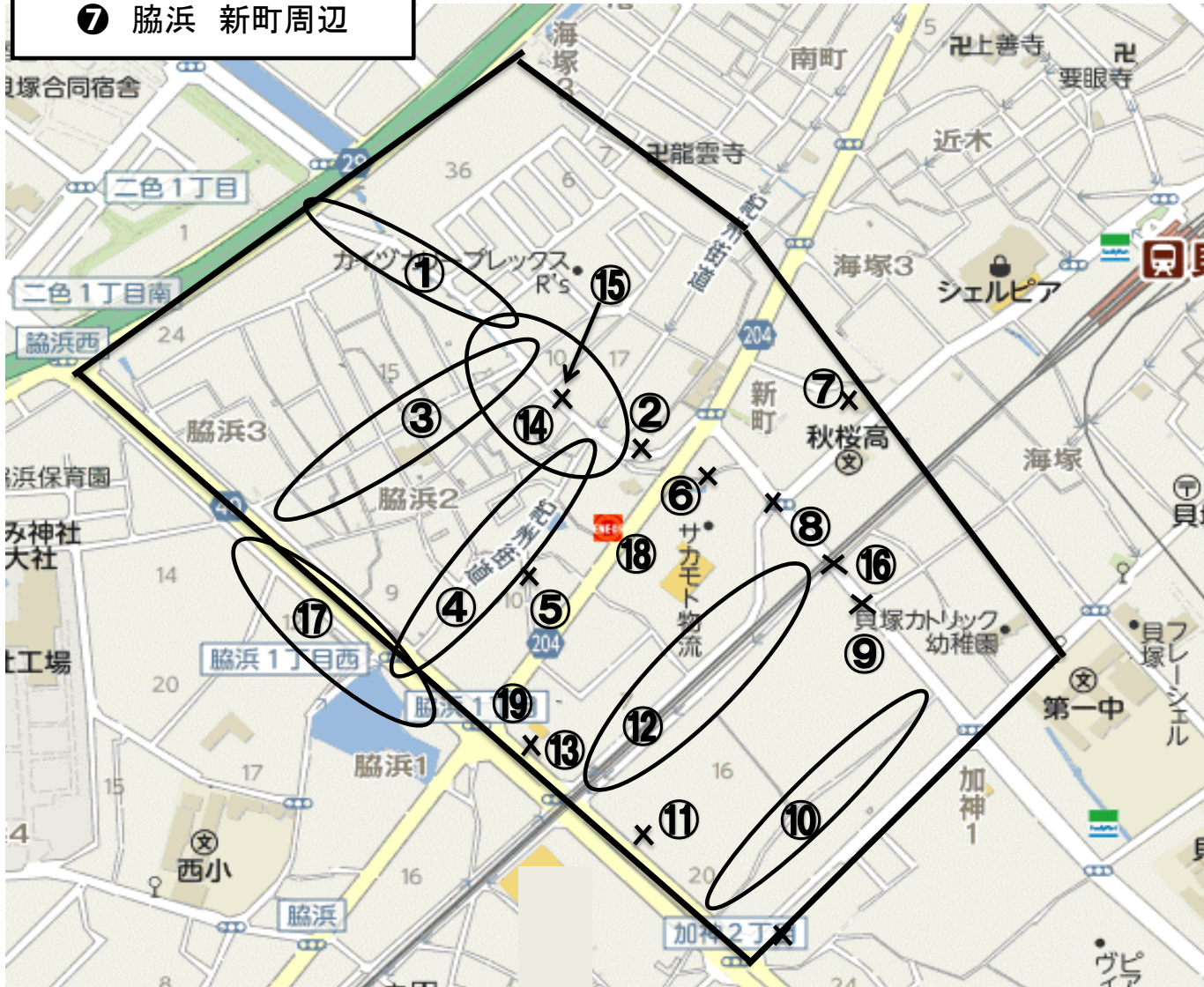
市役所・体育館周辺～26号線TSUTAYA・ダイキ周辺にかけて、車の出入りが多い



- ①信号を守らない歩行者、自転車が多い
- ②道幅が狭く見通しが悪い 一方通行ではなく車の往来あり 街灯がほとんどない
- ③広く深い水路があり、雨の日などは水量が増し、流れがきつくなる
柵はしてあるがフタは無い
- ④住宅街は子どもが道路で遊んでいることがある
車との接触事故に注意
坂を下る車のスピードが速い
- ⑤フェンスが低い(川沿い 複数箇所あり)
- ⑥雑木林あとにフェンスがなく、入り込むと危険
- ⑦人通りが少なく、街灯も少ない
- ⑧ふたのない深い溝がある
- ⑨側道の住宅の周りに道ではないスペースがある
溝のようになっていて柵はない
- ⑩道幅が狭く、交通量が多い 歩道がない部分がある。歩行者ゾーンの上にも草木が伸びていて、歩行者が車道にはみ出してしまふ
- ⑪こぎ幼稚園があり登園降園時に親子の行き来が多いので、飛び出しが危ない

西小学校地域安全マップ

⑦ 脇浜 新町周辺



- ①臨海線からのバイクや自転車のスピードが速い
スピードを出している車もある
- ②坂道のため自転車のスピードが出て危険
- ③道幅が狭く、交通量が多い
自転車や歩行者と車の接触事故が多い
スピードを出している車も多く、一旦停止をしない車もいる
- ④紀州街道は抜け道として交通量が多く、スピードを出す車も多い
- ⑤見通しが悪い
- ⑥新町橋下の地下道はバイクや自転車がスピードを出している
坂道から地下道へはが見通しが悪い
- ⑦あぜ道に比較的深い溝がある
- ⑧駅側からの車が歩行者と接触した事故があった
- ⑨大通りに合流する車に注意
- ⑩長い用水路があり、柵がない
- ⑪フェンスが高いため歩行者が見えづらい
- ⑫直線道路で車のスピードが出ていて危険
夜間は街灯がなく暗い
- ⑬駐車場へ出入りする車、自転車に注意
- ⑭通り沿いに用水路があり、柵がない部分がある
- ⑮公園から子どもの飛び出し注意
- ⑯踏切横断時は車に注意
- ⑰高架下、人通りが少なく、夜は特に注意
- ⑱時間帯によってエバーグリーンへの車の出入りが多い
- ⑲ローソンから旧26に出る車やバイクが危険