

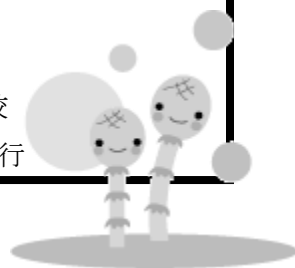
2年生 4月号

学年だより

貝塚市立第三中学校

2022年4月8日発行

～かならず保護者の方にも見せてください～

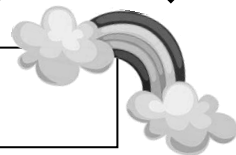


◆2年生のみなさん、

進級おめでとございます！！◆

☆学年目標☆

お互いの個性を 伝え合う



1年生では、「お互いの個性を認め合う」を学年目標に取り組んできました。違う小学校から進学してきた仲間と活動していく中で、それぞれの「よさ」に気づいた一年間だったと思います。今年は、昨年の頑張りに加えて、気づいたことをお互いに「伝え合う」ことを目標に頑張っていきたいと思います。思いを伝えることは難しいですが、自分の気持ちを整理し、どうしたら相手に気持ちが伝わるのかを考えて更に成長していきましょう。「自分」が頑張ることで目標を達成した1年生から、「仲間」を意識して頑張ることで目標を達成できるように2年生のみんなで力を合わせて頑張りましょう。

2年生のみんなですべて楽しい一年にしていきたいと思います。



●2年生の担任・副担任の先生の紹介

学年主任……	1・2組副担任……
1組担任……	3・4組副担任……
2組担任……	5組副担任……
3組担任……	大空学級担任……
4組担任……	
5組担任……	



◎4月11日(月)の予定・連絡事項

全校集会(集会週間①) 8時25分のチャイムがなるまでに、自分たちで整列完了!

1. 学活 2. 学年集会 3. 学級役員・係決め等 4. 学活 5. 離任式

持ち物 筆記用具 おはし・スプーン 体育館シューズ(まだの人)

そうきん2枚(まだの人)

日	曜	学校行事 (★45分授業)	授業	給食
8	金	8:25クラス発表 8:40学級朝礼 9:10始業式・対面式→学活×3 (教科書配付 2, 3年クラス写真) PTAあいさつ運動	始業式	—
9	土	始業式、全校集会は行う予定ですが、 そのときの状況で行うか中止かを判断 します(放送で行う場合もあります)。	春の全国交通安全運動 (4月6日～4月15日)	
10	日			
11	月	集会週間① 5限:離任式 1年生は給食後下校	学学学学 離任式	○
12	火	集会週間② ★6限授業 内科健診① 放課後:1年クラブ紹介15:20～	★火123456	○
13	水	集会週間③ ★6限授業	★水123456	○
14	木	★6限授業 6限:避難訓練 自転車講習会	★木123456	○
15	金	SC	1,2年:金123456 3年:金1234火2金6	○
16	土			
17	日	※1年生クラブ体験期間(12日～21日)		
18	月	全校集会(生徒会委員任命式)	月123456	○
19	火	生徒会委員会 3年全国学力・学習状況調査(国数理)	1, 2年:火123456 3年:国+数+理+火456	○
20	水	★6限授業	★木123456	○
21	木	3年学力診断テスト① まなび舎(開始)	1, 2年:水123456 3年:社+国+数+英+理+総	○
22	金	クラブ結成式 SC	1,2年:★金123456 3年:★金1234火3金6	○
23	土	4月のスクールカウンセラー勤務日 "SC" は 15日, 22日の金曜日です!		
24	日			
25	月	全校集会 生徒議会 6限:交通安全教室	月234561	○
26	火	5限授業 授業参観 学級懇談 進路説明会① 給食試食会	火123456	○
27	水	★4限授業 家庭訪問① 検尿一次 車検	★水1234	×
28	木	★4限授業 家庭訪問② 1限+新体力テスト 検尿予備日	★木1+新体力テスト	×
29	金	◇昭和の日 		
30	土			

保護者のみなさま

新しい2年生の生活がスタートしました。子どもたちは新しいクラスが発表され、どんな話を家でしているのでしょうか。喜んだり、ほんの少しがっかりしたり、いろいろだと思えます。

今年は「先輩」としての役割が加わることになります。後輩を引っ張っていくことの難しさや、「手本」となる発言や行動を求められるなど、更なる成長を期待されることも多くなると思えます。昨年とは違った悩みや不安を抱えることもあるかとは思いますが、教職員一同、気持ちも新たに子どもたちと共に頑張っていきたいと思っておりますので、ご協力よろしくお願ひします。

※裏に1回目の授業に必要な物を載せています。

2年生 最初の授業で持ってくるもの

国語	教科書
社会	歴史の教科書、ノート
数学	教科書
理科	教科書
音楽	教科書（2・3年上と下）、器楽の教科書、アルトリコーダー
美術	教科書、クロッキー帳、色鉛筆
保健体育	筆記用具を持って体育館へ（チャイムが鳴るまでに始業式の並び）
技術	教科書、ワーク、ファイル
家庭科	教科書
英語	教科書