

<<1年生の登校日について>>

◇5月26日以降のグループ別の登校について

Aグループ：5月26日（火）
Bグループ：5月27日（水）
Cグループ：5月28日（木）

★体そう服での登校になります。

8：30までに登校しましょう。 10：30下校予定です。

◇予定 ・課題の回収、教科からの課題の説明と配布

・身体測定（身長・体重・視力）

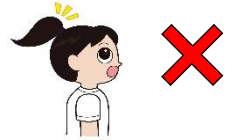
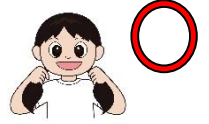
※身長・体重は、半袖・ハーフパンツで測定し、くつ下も脱ぎます。

（他の測定は長ジャージを着てもかまいません。）

※めがね・コンタクトレンズを使用している人は持ってきてください。

※髪の毛を頭の上や真後ろでくくると、身長が計りにくいので気をつけてください。

※検査の際はソーシャルディスタンスに気をつけ、検診器具については一人ひとり使用後に消毒を行いますのでご安心ください。なお、ご心配の方はご相談ください。



◇持ち物 三中バッグ、筆記用具、ハンカチもしくはタオル、水筒（お茶）、健康観察カード
めがね・コンタクトレンズ（使用している人のみ）

◇回収物 ・学習計画表②

・課題 ○国語：国語科一年生ワークシート③

○数学：プリント「正の数と負の数 NO.2」

○社会：プリント「世界の姿を知る①②」

○理科：理科A 宿題プリント①

○英語：休校中課題プリント 3枚

○音楽：プリント「音楽科学習課題2」

○美術：なし

○体育：プリント「ラジオ体操第一」

○技術：プリント「木材の特徴①」

○家庭科：プリント「ふさわしいコーディネートを考えよう」

◇配布物 ・学習計画表③

・学年だより

・時間割表

・給食献立表

・各教科からの課題

◇朝は検温して体調観察をお願いします。37度以上ある人や体調がすぐれない人は、自宅療養してください。健康観察カードを活用し、できれば、登校の際は持参してください。

◇マスクの着用をお願いします。

◇欠席の場合は、事前にご連絡をお願いします。（8：00～8：20 TEL446-1151）