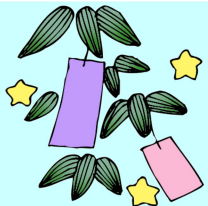
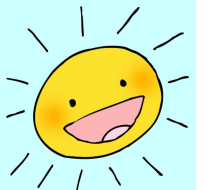




たんぽぽだより



がっきまつ
学期末になりました。



あめ えんき うんどうかい お がっきまつ がつ むか こんげつ がっこうすいえい はじ ひつよう
雨で延期となった運動会も終わり、1学期末の7月を迎えました。今月は、学校水泳が始まります。必要
も もの かくにん たいちようかんり き たの と く おも あつ ま はやね はやお
な持ち物の確認や体調管理に気をつけて、楽しく取り組んでほしいと思います。暑さに負けず、早寝・早起
あさ ころろ げんき す しえん きょうりよく ほど ねが
き・朝ごはんを心がけて元気に過ごせるよう、ご支援ご協力の程、よろしくお願いたします。

日	月	火	水	木	金	土
					1	2
3	4	5 56年 学校水泳	6 2年生と七夕交流	7 クラブ	8 56年 学校水泳	9
10	11	12	13 短縮授業	14 短縮授業	15 短縮授業 個人懇談	16
17	18 海の日	19 短縮授業 1234年 学校水泳 個人懇談	20 終業式	夏季休業 (7月21日～8月31日)		
21 水泳教室	22 水泳教室	23				
24 31	25 なかよし 宿泊学習	26 なかよし 宿泊学習	27 水泳教室	28	29	30

学校水泳について

こんげつ がっこうすいえい はじ も もの かくにん
今月から学校水泳が始まります。持ち物の確認を
ねが
お願いたします。

も もの かせん もの にゆうすい
<持ち物> (下線の物は、ないと入水できません)

がっこうすいえい てき みずぎ すいえいぼう
・学校水泳に適した水着 ・水泳帽

ぶくる
・バスタオル ・ナイロン袋

き が けんこうかんさつ なつじん ひっす
・着替え ・健康観察カード (捺印が必須です)

すいとろ
・水筒 ・ゴーグル ・サンダル

※プールサイドにいる時は、日よけでパーカーなど
を上に羽織ってもかまいません。

なかよし宿泊学習について

にちじ がつ にち げつ にち か
日時 7月25日(月)～26日(火)

ばしょ おおさかふりつしょうねんしぜん いえ
場所 大阪府立少年自然の家

ひと
デイキャンプの人は、オリエンテーリングをして、
た あと がっこう かえ
アイスを食べた後、バスで学校へ帰ります。

しゆくはく ひと つく
宿泊の人は、カレーを作ったり、キャンプファイ
ヤーなどをしてすごし、翌日バスで学校へ帰ります。

いえ がっこう とうげこう ほごしゃ いんそつ
なお、家から学校への登下校は、保護者の引率が
ひつよう
必要です。よろしくお願いたします。

くわ てがみ ごじつはいふ
詳しいお手紙は、後日配布します。