

# せい かつ し どう 生 活 指 導 だ よ り

貝塚市立北小学校

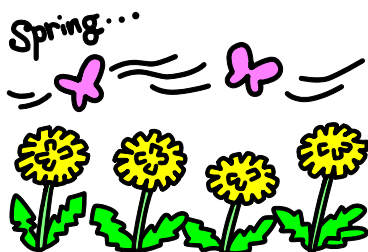
2012. 3. 23

## こ ども たち の じ しゅ せい を 生 か し た はる やす 子 ども たち の 自 主 性 を 生 か し た 春 休 み を !

いよいよ春休みです。一年間の生活を反省して、6年生は中学生としての自覚を持ち、1年生から5年生は、新しい学年への心の準備をしましょう。

◎ **自分で計画を立てて、規則正しい生活をしよう。**

- ・ 自分で計画表を作り、実行しよう。
- ・ 早寝、早起きをしよう。



◎ **自分から進んで、お手伝いをしよう。**

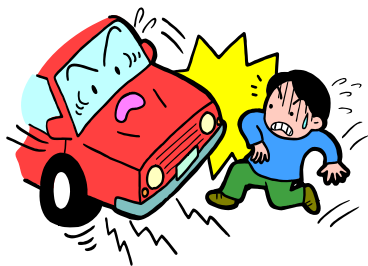
- ・ 家族の一員として、自分にできる仕事をしよう。

◎ **健康に気をつけ、たくましい体をつくろう。**

- ・ 「保健だより」をよく読んで、健康に気をつけて、元気に遊ぼう。

◎ **安全に気をつけよう。**

- ・ 道路上や線路の近くでは遊ばない。
- ・ 自転車は正しく乗る。(二人乗りはしない。)
- ・ 横断歩道、歩道橋、信号を必ず利用する。
- ・ 線路への置石や電車への投石は絶対にしない。



◎ **あいさつや言葉づかいをきちんとしてよう。**

- ・ よその家へ行ったり、お客様を迎えたり、人と会うことも多いと思います。気持ちのよいあいさつ、正しい言葉づかいをしましょう。

◎<sup>ふしんしや き</sup>不審者に気をつけよう。

- ・知らない人に誘われても、ついて行かない。
- ・知らない人に触られたり、連れて行かれそうになった時は、<sup>おお こえ</sup>大きな声で助けを求めたり、<sup>ちか いえ</sup>近くの家へ逃げ込む。また、<sup>おとな ひと</sup>大人の人に知らせる。
- ・寂しい場所に行かない。
- ・外出する時は、<sup>い さき</sup>家の人に「行き先」「<sup>きたくじこく</sup>帰宅時刻」を言う。
- ・<sup>ぼうはん</sup>防犯ブザーを持ち歩きましょう。

◎<sup>まも たの あそ</sup>きまりを守って楽しい遊びをしよう。

- ・危険な遊びをしたり、危険な場所で遊んだりしない。
- ・<sup>えいがかん</sup>映画館、<sup>ビデオショップ</sup>ビデオショップ、<sup>スーパー</sup>スーパー、<sup>ボーリング場</sup>ボーリング場、<sup>ゲームセンター</sup>ゲームセンター、<sup>うお</sup>魚つり等には、子どもだけでは行かない。
- ・<sup>こうくがい</sup>校区外へ行く時は、<sup>おとな ひと</sup>大人の人と行く。



◎<sup>かね</sup>お金のむだ使いをしないようにしよう。

**ほ ごと しゃ かた**  
**保護者の方へ**

子どもたちには、<sup>はるやす</sup>春休みを楽しく<sup>たの す</sup>過ごすために<sup>じょうき てん</sup>上記の点について<sup>じぜんしどう</sup>事前指導をしています。子どもの<sup>ひこう</sup>非行が<sup>なか</sup>低年齢化する中で、<sup>かいづかしい</sup>貝塚市内においても<sup>スーパー</sup>スーパー等での<sup>まんび</sup>万引きが増えています。また、<sup>がいふ</sup>外部からの<sup>ゆうわく</sup>誘惑（<sup>きつえん</sup>喫煙・<sup>いんしゅ</sup>飲酒等）が<sup>おお やす</sup>多い休みでもあります。悲しい<sup>かな</sup>事故が<sup>じ こ</sup>起きないように、<sup>かてい</sup>ご家庭でも<sup>やす ひ</sup>休みの日の<sup>がた こう</sup>過ごし方、<sup>つう</sup>交通ルール等<sup>など</sup>しっかり<sup>しどう</sup>ご指導<sup>ねが</sup>くださいますようお願いいたします。

**最近、携帯電話やメール、インターネットを通してのトラブルも起こっています。**また、<sup>ゆうがいがんぐ</sup>有害玩具、<sup>ゆうがいとしよ</sup>有害図書、<sup>ゆうがい</sup>有害ビデオ等が<sup>など</sup>子どもたちの<sup>こ</sup>まわりに<sup>たくさ</sup>たくさん<sup>こ</sup>出回っており、<sup>め ふ</sup>目に<sup>こ</sup>触れやすくなっています。子どもの<sup>けんぜんいくせい</sup>健全育成のためにも、<sup>つねづね</sup>常々<sup>こ</sup>子どもの<sup>こうどう</sup>行動、<sup>もの</sup>持ち物等<sup>ちゆうい</sup>にご注意<sup>ねが</sup>ください。

<sup>ふしんしや</sup>不審者等については、<sup>けいさつ</sup>警察への<sup>つうほう</sup>通報が<sup>ひつよう</sup>必要です。<sup>ひが</sup>被害にあつた時、<sup>とき</sup>又、<sup>また</sup>あいそうになった時は、<sup>と</sup>すぐに<sup>ばん</sup>110番に<sup>でんわ</sup>電話してください。その他、<sup>た やす</sup>休み中、<sup>ちゆう</sup>何か<sup>なに</sup>変わったことがありましたら、<sup>ねが</sup>学校へ<sup>ねが</sup>連絡をお願いいたします。

<sup>がっこう</sup>(学校・・・422-0173)