



入園・進級おめでとうございます

新しい生活に胸をドキドキ・ワクワクさせながら小さな一歩を踏み出した子どもたち。令和7年度は 5歳児11名・4歳児9名・3歳児5名の、合計25名でスタート!

全職員が一丸となって子どもたちの成長を支えていきます。小規模園の良さを生かし、アットホームな雰囲気にもまれた集団生活の中で、安心して人やお場所・遊びを見つけ、これからの園生活を楽しく豊かに過ごしてほしいと思います。保護者の皆様と連携しながら、家庭とは違う体験やいろいろな人とのかかわりを通して、子どもの心身の発達や成長を促し、生きる力を育ててまいります。1年間、どうぞよろしくお願いいたします。

貝塚市立中央幼稚園長 大久保 直美

4月の目標

3歳児


- ・教師に親しみを持ち、喜んで登園する。
- ・新しい生活の仕方を知り、安心して過ごす。

4歳児

- ・教師に親しみを持ち、喜んで登園する。
- ・新しい環境に少しずつ慣れる。
- ・自分の好きな遊びを楽しむ。

5歳児

- ・新しい環境に慣れ、友だちや教師に親しみをもつ。
- ・したいことや考えたことを自分なりの言葉で表現する。
- ・身近な動植物に親しみをもつ。

月曜日	火曜日	水曜日	木曜日	金曜日	土曜日	日曜日
	1	2	3 預○	4 預○	5	6
			預かり保育 (9~15時)	預かり保育 (9~12時)		
7 預×	8 預×	9 預×	10 預○	11 預○	12	13
	入園進級式 10:50 降園	午後保育なし 11:20 降園	4・5歳児午後保育開始 ひまわり号 諸費引落 ③11:20降園 ④⑤13:15降園	8:20~8:30 登園 小学校対面式参加 ③11:20降園 ④⑤13:15降園		
14 預△	15 預△	16 預×	17 預△	18 預△	19	20
家庭訪問 ③11:20降園 ④⑤13:15降園	家庭訪問 ③11:20降園 ④⑤13:15降園	PTA 役員会 ③11:20降園 ④⑤13:15降園	家庭訪問 身体2測定 ③11:20降園 ④⑤13:15降園	家庭訪問 ③11:20降園 ④⑤13:15降園		
21 預○	22 預○	23 預×	24 預○	25 預○	26	27
③11:20降園 ④⑤14:00降園	③11:20降園 ④⑤14:00降園	保育参観・PTA 総会 11:20 降園	検尿提出日 誕生会 ③11:20降園 ④⑤14:00降園	検尿提出予備日 避難訓練 ③11:20降園 ④⑤14:00降園		
28 預○	29	30 預○	【5・6月預かりなしの日】 5/16(金)、5/30(金)、6/2(月) 6/3(火)、6/20(金)、6/30(月)		【5・6月預かり保育協力依頼日】 5/9(金) 6/4(金)	
③11:20降園 ④⑤14:00降園	昭和の日	③11:20降園 ④⑤14:00降園	*協力依頼日とは? 預かり保育は実施しますが、できるだけ利用を控え家庭保育にご協力 いただきたい日です。主に行事の準備を行っています。			

【10日(木) 諸費引落】

前日までに口座に残高があるか確認しておいてください。残高が足りない場合は後日現金で徴収させていただきます。

【14日(月)~家庭訪問】

入園・進級後の子どもたちのご家庭での様子を聞かせていただきます。詳しい日程は後日お知らせいたします。

【10日(木) ひまわり号】

☆はな組→貝塚市民図書館ひまわり号のお子さん用貸し出しカードを作成します。既に持っているおさんは、担任にカードをお渡しください。

☆絵本を借り持ち帰った翌日、絵本カバンは園に持って来てください。荷物持ち帰り時に使用します。

【11日(金) 対面式】

小学校の対面式に幼稚園も参加します。登園時間が通常と変わりますので、ご注意ください。
4・5歳児のみの参加です。

【23日(水) 保育参観】

4月の子どもの幼稚園でのようすをご覧いただけます。また、この日はPTA総会も行います。詳しくは、後日手紙を配布します。

【園庭開放:21日(月)~】

保護者の方同士がつながる場となるように、降園時(15分~30分間)、園庭を開放します。安全面に気をつけてご利用ください。尚、4月9日~18日までは、小学校正面玄関でのお迎え&解散となりますので、園庭開放はお休みとなります。ご了承ください。
また、3歳児は午前保育の間は園庭開放に参加せず、降園してください。5月1日(木)から3歳児も園庭開放に参加していただけます。

職員紹介

☆園長 大久保 直美
☆5歳児(やま組)担任: 小路 敦美
☆4歳児(ほし組)担任: 中道 信子
☆3歳児(はな組)担任: 和田 真由美

☆サポート

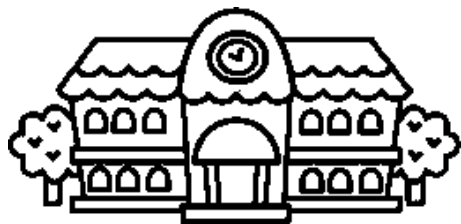
岸本 智美
向井 三奈子
野中 真紀

教室の配置図は裏面

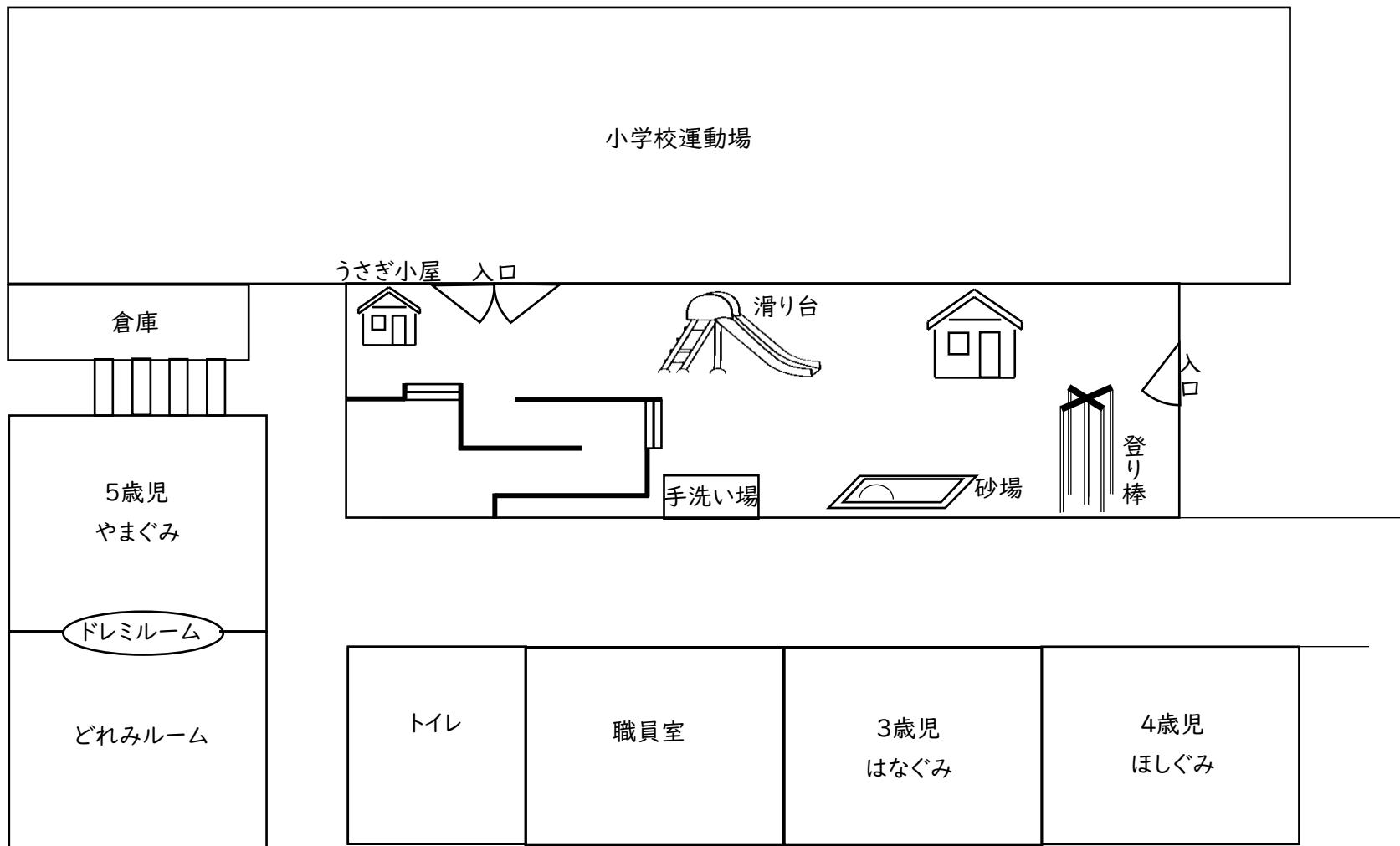
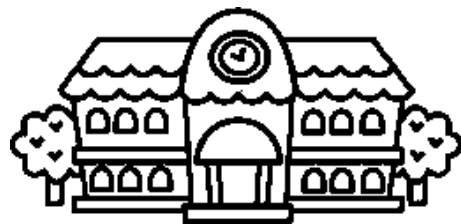
【5月の予定】

1日(木) 3歳児午後保育(給食)開始
15日(木) 創立記念日のため休園

*予定が変更になる場合もあります。



教室配置図



合同で活動したり
行事等で使用する時は
2部屋をつなげて使用します。



安心した園生活を通して、学びにつながる体験ができるよう
柔軟で工夫した環境づくりに努めていきたいと思えます。



今年度も中央幼稚園ホームページを随時更新します。
子どもたちの園での様子をお伝えします。
祖父母のみなさまにもぜひお知らせください。

貝塚市公立幼稚園のInstagramを開設しています。
公立4園の様子をアップしています。
こちらぜひフォローしてください。



©KIND_KAI_2024

