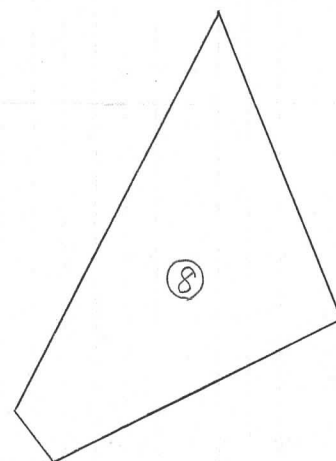
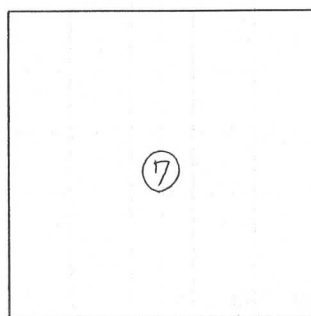
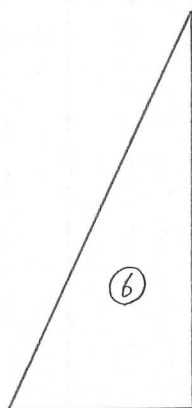
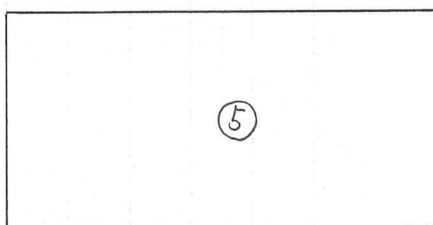
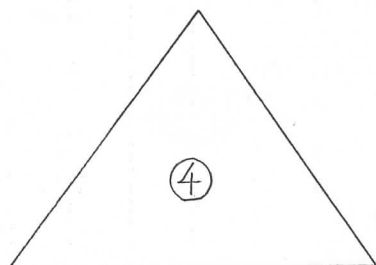
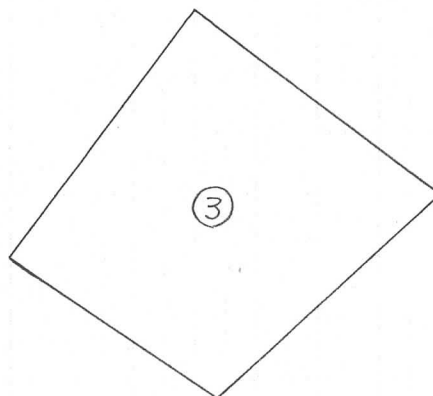
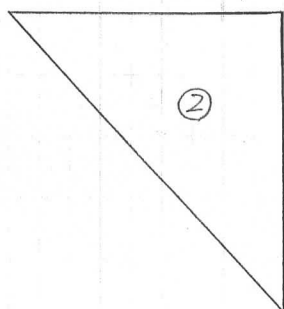
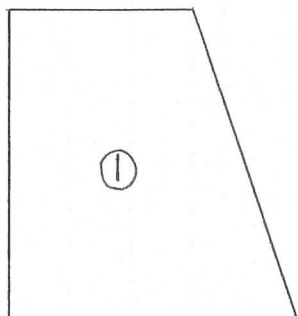


問題1. 直角を見つけて 赤い丸をつけましょう。

名前 ()



問題2. 上の ②⑤⑥⑦ の図形の名前をかきましょう。

② ()

⑤ ()

⑥ ()

⑦ ()

かけ算

く
み

な
ま
え

てん

(1) 計算しましょう。(176点)

$$\begin{array}{r} 72 \\ \times 43 \\ \hline \end{array}$$

$$\begin{array}{r} 35 \\ \times 42 \\ \hline \end{array}$$

$$\begin{array}{r} 93 \\ \times 48 \\ \hline \end{array}$$

$$\begin{array}{r} 33 \\ \times 74 \\ \hline \end{array}$$

$$\begin{array}{r} 88 \\ \times 42 \\ \hline \end{array}$$

(2) ひっ算になおしてやりましょう。(176点)

46×47

18×43

16×31

32×82

43×62

(3) 5月は31日あります。何時間でしょう。(20点)

しき

答え

(4) りんごを42こ入りのはこにつめます。36はこつくるにはりんごは何こ
いるでしょう。(20点)

しき

答え

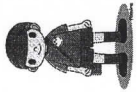
復習

送りがなを 考えよう！

年 組 氏名

○ □の言葉を文に合う形になおして書きましよう。

- ① 読む
新聞を () ます。
新聞を () ない。
- ② 歩く
ひとりで () た。
ひとりで () なさい。
- ③ 分ける
みんなで () る。
意味が () る。
道が () れる。
- ④ 行く
外国に () たい。
学校に () ます。
家族で旅行に () た。
いっしょに遊びに () う。



復習

いろいろな読み方ありますね

年 組 氏名

- 1 使い方に気をつけて、いろいろな読みがなを書きましょう。
- ()
 - ① 下校する。
 - ② つくえの下。
 - ()
 - ③ 頭を下げる。
 - ()
 - ④ 手を下ろす。
 - ()
 - ⑤ 川を下る。
 - ()
 - ⑥ 平和な世の中になる。
 - ()
 - ⑦ 世界中の人々。
 - ()
 - ⑧ 二十一世紀をむかえる。



◆ 「 」には—の漢字の読みがなを書き、()に正しい送りがなをつけましよう。

- ① この薬は苦 () 。
- ()
- ② 急いで走ったので、息が苦 () 。
- ()
- ③ 留守番電話のメッセージを伝 () 。
- ()
- ④ 気持ちが相手に伝 () 。
- ()
- ⑤ 部屋の電気を消 () 。
- ()
- ⑥ 山頂の雪が消 () 。
- ()
- ⑦ 朝早くに目が覚 () 。
- ()
- ⑧ 泳ぎ方を覚 () 。



2 —の漢字の読みがなを「 」に書きましよう。

1. つくえの中を整理し、つくえのれつを整理ましよう。

① 「 」 ② 「 」

2. 荷物の中には、食べ物や動物の本が入っていました。

③ 「 」 ④ 「 」

⑤ 「 」

3. 紙の表に、調べたことを図に表してまとめ、うらに、発表メモを書いた。

⑥ 「 」 ⑦ 「 」

⑧ 「 」



覚えよう！47都道府県☆



☆毎日声に出して読んでみよう。 ☆都道府県名と場所をかくにんしよう。 ☆場所と名前をおぼえたら、チェックしよう。

- ① 北海道 (ほっかいどう) ② 青森県 (あおもりけん) ③ 岩手県 (いわてけん) ④ 宮城県 (みやぎけん)
- ⑤ 秋田県 (あきたけん) ⑥ 山形県 (やまがたけん) ⑦ 福島県 (ふくしまけん) ⑧ 茨城県 (いばらきけん) ⑨ 栃木県 (とちぎけん)
- ⑩ 群馬県 (ぐんまけん) ⑪ 埼玉県 (さいたまけん) ⑫ 千葉県 (ちばけん) ⑬ 東京都 (とうきょうと)
- ⑭ 神奈川県 (かながわけん) ⑮ 新潟県 (にいがたけん) ⑯ 富山県 (とやまけん) ⑰ 石川県 (いしかわけん)
- ⑱ 福井県 (ふくいけん) ⑲ 山梨県 (やまなしけん) ⑳ 長野県 (ながのけん) ㉑ 岐阜県 (ぎふけん) ㉒ 静岡県 (しずおかけん)
- ㉓ 愛知県 (あいちけん) ㉔ 三重県 (みえけん) ㉕ 滋賀県 (しがけん) ㉖ 京都府 (きょうとふ) ㉗ 大阪府 (おおさかふ)
- ㉘ 兵庫県 (ひょうごけん) ㉙ 奈良県 (ならけん) ㉚ 和歌山県 (わかやまけん) ㉛ 鳥取県 (とっとりけん)
- ㉜ 島根県 (しまねけん) ㉝ 岡山県 (おかやまけん) ㉞ 広島県 (ひろしまけん) ㉟ 山口県 (やまぐちけん)
- ㊱ 徳島県 (とくしまけん) ㊲ 香川県 (かがわけん) ㊳ 愛媛県 (えひめけん) ㊴ 高知県 (こうちけん)
- ㊵ 福岡県 (ふくおかけん) ㊶ 佐賀県 (さがけん) ㊷ 長崎県 (ながさきけん) ㊸ 熊本県 (くまもとけん)
- ㊹ 大分県 (おおいたけん) ㊺ 宮崎県 (みやぎけん) ㊻ 鹿児島県 (かごしまけん) ㊼ 沖縄県 (おきなわけん)