

ほけんだより 4月

貝塚市立北小学校 保健室
平成28年 4月 発行

まんかい さくら とも きたしょうがっこう ばる
満開の桜と共に北小学校にも春がやってきました。
1年生のみなさん、入学おめでとうございます。
2年生から6年生のみなさんは、進級おめでとうございます。
これから一年間、元気いっぱい、笑顔
いっぱいにごしましょう!!

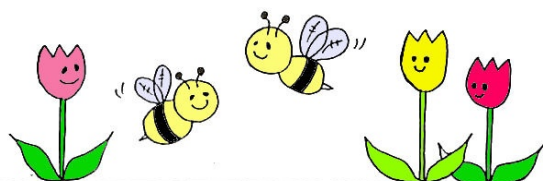
4月のほけんもくひょう
健康診断を正しく受けよう
自分のからだをよく知ろう

ほけんしつどこ どんなところ?

<p>たいちよう 体調がわるいとき やすめるところ</p>	<p>けがをしたとき 手あてをするところ</p>
<p>なやみごと、しんぱいごとを 相談できるところ</p>	<p>けんこうしんだん 健康診断をして からだのようすを調べるところ</p>

<p>内科 市川正裕 先生</p>	<p>学校医の 先生の 紹介</p>	<p>歯科 高松平人 先生</p>
<p>耳鼻科 井利孝 先生</p>	<p>眼科 小池仁 先生</p>	<p>薬剤師 川部薫 先生</p>

みなさんの体のようすを調べてくれたり、
体について、相談にのってくれたりします。



ほけんしつのは、
山口結希です。よろしくお願
いいたします。けがをしたとき、体調が
よくないときは、保健室へ来て下さい。

健康診断の
お約束
① 人の結果を見ない!のぞかない!
② しずかに待つ。しずかに受ける。
けんこうしんだんは、
からだのばんきょうぞす!!
じぶんのからだを、しっかり知ろう

保健室では

- ★ ベッドでやすんでいる人もいるので、
思いやりの気持ちで行動してください。
- ★ ほけんしつで、手あてしてもらったら、
おうちの人にも、つたえましょう。
- ★ じぶんのことは、じぶんで説明できたら、
すばらしいです!!

保護者の皆さまへ

これから一年間、よろしくお願いいたします。
病院受診が必要なけがをしたときや、
発熱等で体調が悪化したときは、保護者
の方にお迎えをお願いしています。
子どもたちが安心して学校生活を送ら
れるようにご理解とご協力をよろしくお願い
いたします。





ほけんだより 4月特別号

貝塚市立北小学校 保健室
平成28年4月 発行

保護者の皆さまへ～大切なお知らせ～

提出期限は **13日(水)**です。お忙しいところ申し訳ありませんが、ご協力をお願いします。



登校許可意見書について

学校感染症になり、治癒して登校する際に必要な書類です。一年間大切に保管してください。
(北小学校のホームページからダウンロードもできます)



日本スポーツ振興センターについて

お子さまが、学校の管理下でけがをされ、医療機関で治療を受けられた場合に適用される災害共済給付制度です。詳しくは別紙をご覧ください。



☆健康診断について☆

4月の健康診断の予定を裏面に掲載しておりますのでご覧ください。(日程は予定ですので、変更する場合があります。ご了承ください)

学校でおこなう健康診断は、スクリーニングといって、学校生活をおくる上で「気になるところがあるか」を基準に行っています。受診の際には、医師の診断結果と違うことがありますので、あらかじめご了承ください。



☆学校でのけが・病気について☆

学校でおこったけがや体調不良について、保健室でできる処置は応急処置ですので、医療行為となる内服薬の投与はできません。

【体調不良の場合】

保健室で休養しても、回復が見込めない場合は、保護者の方にお迎えをお願いします。



【けがの場合】

医師の診察・処置が必要な場合は、保護者の方に連絡し対応について相談後、病院を受診します。(可能な限り病院までお越しください。その際、保険証をお持ちください。) けがをした翌日以降の治療や、おうちでされたけがにつきましても、各ご家庭で対処していただくようお願いいたします。

☆着替えについて☆

学校で下着や衣類をよごした場合、保健室で着がえをお貸ししています。下着は新しいものを、衣類は洗濯して保健室にお返しください。※原則よごれた衣類や下着は、そのままの状態でもって帰ってもらいます。(感染症予防の観点より) ご了承ください。





4月の保健行事



月	火	水	木	金
				1 
4 	5 	6 	7 入学式	8 始業式
			<div style="border: 1px solid black; padding: 5px;"> <p>☆保護者の方にご記入いただく調査票☆</p> <ul style="list-style-type: none"> ・保健調査票 ・結核検診問診調査票 ・運動器検診保健調査票 ・心臓検診調査票(1年生のみ) <p>13日(水)までにご提出ください。</p>  </div>	
11 離任式	12 対面式	13 二計測(5.6年) 保健関係書類提出期限	14 二計測(3.4年)	15 二計測(1.2年)
18 視力検査(6年)	19 視力検査(5年)	20 心臓検診1次(1年) 尿検査配布	21 尿検査(全員) 起きてすぐ おしっこをとりましょう	22 尿検査 予備日 視力検査(4年)
25 視力検査(2.3年)	26 内科検診(1.2年)	27 内科検診(3.4年)	28 視力検査(1年) 眼科検診問診票 配布	29  昭和の日

健康診断が変わります

今年度より、健康診断の内容が変更になります。詳細は別紙お知らせをお配りしますのでご覧下さい。

運動器検診について

運動器検診とは、運動器(脊柱・胸郭・四肢・骨・関節など)の疾病や異常を早期に発見することを目的に今年度より実施される検診です。

☆方法☆

- ・「運動器検診保健調査票」を記入していただき、ご提出ください。
- ・家庭、学校での健康観察と学校医による検診を行います。(内科検診と合わせて実施)
- ・学校医が必要と認めた場合、整形外科専門医への受診をお勧めします。

