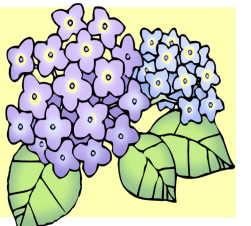




# たんぽぽだより



## あつ ひ つづ 暑い日が続いています



あつ ひ つづ なか がつ か にち うんどうかい む たいいくかん うんどうじょう やす じかん がつきゅう こ  
 暑い日が続く中、6月7日(日)の運動会に向けて、体育館や運動場、休み時間のたんぽぽ学級で子ども  
 れんしゅう どうじつ こ かつやく み  
 たちは練習にとりくんできました。当日は、ぜひ子どもたちの活躍を見てください。

こんげつ すいえい がくしゅう はじ ていちゅうがくねん と ほ こうがくねん む  
 今月は、水泳の学習が始まります。低中学年は徒歩で、高学年はバスでそれぞれのプールへ向かいます。  
 すいぶんほきゅう たいせつ うんどうかい おな すこ おお すいぶん ようい ねが  
 プールでは水分補給が大切になります。運動会と同じく少し多めの水分のご用意をよろしくお願いします。

日	月	火	水	木	金	土
	1	2	3	4	5 6年運動会準備	6
7 運動会	8 運動会代休	9 運動会予備日	10	11 3年読み聞かせ	12 委員会	13 レッツゴー北
14	15	16 一中職場体験	17 一中職場体験 5年読み聞かせ 集団下校	18 低学年歯磨き指導	19	20
21	22	23 観劇会	24	25 ひまわり号 高学年歯磨き指導	26 クラブ	27
28	29 1234年 学校水泳	30	56年の学校水泳は7月2日(木)からです。			

### 学校水泳が始まります。

がっこうすいえい はじ も もの じゅんぴ ねが  
 学校水泳が始まりますので、持ち物のご準備をよろしくお願  
 いします。

もちもの ちゅうすい  
 <持ち物(★は持ってきていないと入水できません)>

がっこうすいえい てき みずぎ  
 ★学校水泳に適した水着

たいおん いんかん きにゅう けんこうかんさつ  
 ★体温と印鑑の記入をした健康観察カード

すいえいぼう がくねん いろ ちが  
 ★水泳帽(学年ごとに色が違いますのでお気をつけください)

き が すいとろ  
 ・バスタオル・着替え・水筒・サンダル・ゴーグル

ひ うわぎ  
 ・日よけの上着(パーカーや大きめのタオルなど)

### 「よろしくたんぽぽ学級」(全校交流)について

かていほうもん かくにん せんこうこうりゅう  
 家庭訪問でもご確認させていただいた、全校交流  
 がつ よてい がつきゅう こ  
 を7月に予定しています。たんぽぽ学級の子どもた  
 ちのことをよく知ってもらえるように、学級の子た  
 ちとビデオを撮って紹介することになります。

じぶん がつきゅう ようす がつきゅう ようす  
 自分の学級での様子やたんぽぽ学級での様子を  
 さつえい くわ ないよう ほごしゃ  
 撮影していきます。詳しい内容について、保護者の  
 みなさま そうだん おも  
 皆様と相談させていただきたいと思っておりますので、ご  
 きょうりよく ねが  
 協力よろしくお願いします。