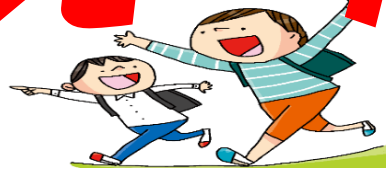
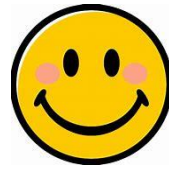


えが お



貝塚市立東小学校 第1学年 学年通信
11月号 2020. 10. 30

【今月の目標】じぶんからすすんであいさつをしよう。

秋の色も深まり、朝夕めっきり冷え込んでまいりました。早寝早起き朝ごはん
で元気に過ごしたいですね。10月は秋の遠足があり、楽しんで秋見つけや集団遊
びに取り組むことができました。次は音楽発表会です。毎日少しずつ取り組み、力
を合わせて一生懸命に練習しています。当日は、みんなで心を合わせて演奏したい
と思います。音読発表「くじらぐも」、合奏は「きらきらぼし」です。応援よろしく
お願いします。また、今月の学年目標は、「じぶんからすすんであいさつをしよう」
です。まわりの人を大切に作るきもちであいさつをして、きもちよく一日をすご
したいですね。

11月の行事予定

- 2日(月) Mスタディ(対象者は3:45下校です。)
- 4日(水) 諸費振替日
- 5日(木) ひまわり号
- 6日(金) 校内音楽会
- 8日(日) 日曜参観(音楽発表会) 12:20下校
- 9日(月) 日曜参観(音楽発表会) 代休
- 10日(火) たてわり交流
- 11日(水) 校内研修のため4時間授業 13:25下校
- 13日(金) 安心安全教室
- 16日~20日 生活アップ週間
- 16日(月) Mスタディ
- 25日(水) 研究授業のため1組14:30下校
2組13:25下校

- 12月3日(木) 就学時検診のため13:25下校
- 12月21日(月)~23日(水) 個人懇談会
- 12月24日(木) 終業式 10:30下校



〈今月の集金〉	
給食費	4100円
教材費	500円
PTA会費	350円
合計	4950円

学習予定

こくご	しらせたいな、見せたいな じどうしゃくらべ おかゆのおなべ	たいいく	なわとび 大なわ とびほこ
さんすう	どちらがおおいどちらが ひろい ひきざん	おんがく	わらべうた けんぱんハーモニカ
せいかつ	だいすきいっぱい みんなのあそび チューリップをうえよう	どうとく	ジャングルジム ひしゃくぼし くりのみ
		ずこう	どうぶつのとうみん

《おしらせ》



- ★日曜参観の日について
いつもどおり8時25分登校です。
音楽発表会の出番は8:45~9:10です。詳細は先日別紙にて
お知らせしたものをご覧ください。
**※集団下校・学級懇談会はありません。教室でさようならをします。
なかよしホームも開設しません。9日(月)代休は開設します。**
- ★生活アップ週間が、11月16日(月)~20日(金)にあります。
ご協力や励ましをぜひよろしくお願いいたします。
- ★ハンカチ、ティッシュを毎日持たせてください。
また、のどが渇くお子さんが多いので、お茶は少量でも構いません
ので、引き続き水筒を持たせてください。
- ★ジャンパー等の上着や手袋には、必ず記名をしてください。
- ★短なわの準備をしておいてください。
また記名と長さの調節をお願いします。