

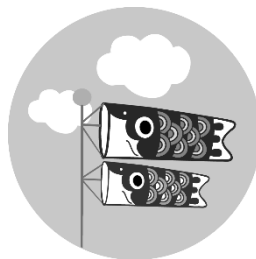
2年生 学年だより 5月号

貝塚市立第三中学校
2022年5月2日発行

～かならず保護者の方にも見せてください～

2年生に進級し、早くも1か月が過ぎました。新しいクラスにも慣れ、1年生の時と同様
どのクラスも授業に前向きに取り組み、いい雰囲気です。学校生活を送っているように感じます。

さて、始業式の日には発表した学年目標ですが、皆さん覚えていますか。
廊下の壁にも掲示していますが、『お互いの個性を伝え合う』です。
自分の気持ちを相手に伝えることを、いつも意識して生活を送ってほし
いものです。



生徒会委員会決定!

各クラスの生徒会委員会が決定し、先日、第1回委員会が行われました。どの委員の皆さんも、クラスの代表として、学年、学校全体を盛り上げていってくださることを期待しています。委員会には所属していませんが、教科係等、全員がクラスのために仕事をしてくれています。委員会や係活動を通してクラスに貢献し、一人ひとりが成長して下さることを願っています。みんなでこの学年をこの三中を動かしていきましょう。

中間テスト 5月19日(木)・20日(金)

2年生になって最初の定期テストがあります!新しい学習も始まり、現段階での学習の定着度合いを確かめてもらいたと思います。今年もMyノートの活用については、毎日自宅で勉強することを目標に、自主学習に積極的に取り組みましょう。GWもスタートしましたが、部活動や家族と過ごす時間、勉強などバランスよく計画的に過ごすようにしてください。



保護者のみなさま

先日の授業参観、学級懇談会など、お忙しい中、ご都合をつけていただきありがとうございました。2年生になり、一回り成長した姿を見ていただけたと思います。また、家庭訪問もスタートしています。お子様の家庭での様子などをお伺いさせていただきます。

さて、今年度も定期テスト1週間前に5教科を中心にテスト前勉強会を実施します。事前にお子様たちにまとめていただいた質問内容を中心に学習を進めてまいります。勉強会の時間は16時50分までと限られていますが、学習の契機の一助となればと考えております。

| 令和4年(2022)年度 | | 5月行事予定 | | 自主・勤勉・敬愛 |
|--------------|---|--|--|----------|
| 日 | 曜 | 学校行事(★45分授業) | 授業 | 給食 |
| 1 | 日 | | | — |
| 2 | 月 | ★4限授業 家庭訪問③ | ★火26月23 | × |
| 3 | 火 | ◇憲法記念日 | | — |
| 4 | 水 | ◇みどりの日 | 全校集会は行う予定ですが、そのときの状況で行うか中止かを判断します(放送で行う場合もあります)。 | — |
| 5 | 木 | ◇こどもの日 | | — |
| 6 | 金 | ★4限授業 家庭訪問④ 口座振替日 | ★1,2年:金2345 ★3年:金234水5 | × |
| 7 | 土 | 6日(金)新体力テスト予備日↑ | | — |
| 8 | 日 | | | — |
| 9 | 月 | 全校集会(1年本部役員立会演説会) ★4限授業 家庭訪問⑤ | ★火1月456 | × |
| 10 | 火 | ★4限授業 家庭訪問⑥ | ★火3456 | × |
| 11 | 水 | | 水123456 | ○ |
| 12 | 木 | 2年身体測定・視力検査(5・6限) 生徒会委員会 テスト発表 | 木123456 | ○ |
| 13 | 金 | ★5限授業 SC | ★1,2年:金12345 ★3年:金1234水4 | ○ |
| 14 | 土 | | | — |
| 15 | 日 | | 5月のスクールカウンセラー勤務日"SC"は 13日, 20日, 27日の金曜日です! | — |
| 16 | 月 | 全校集会(本部役員任命式) ★6限授業 | ★金1月23456 | ○ |
| 17 | 火 | あゆみの丘水泳① | 火12345木5 | ○ |
| 18 | 水 | | 水12345木6 | ○ |
| 19 | 木 | 中間テスト(理・英・数) 検尿二次 | 総テテテ | × |
| 20 | 金 | 中間テスト(国・社) 生徒議会 大空学級懇談会 あゆみの丘水泳② SC | 総テテ | × |
| 21 | 土 | | | — |
| 22 | 日 | | | — |
| 23 | 月 | 全校集会 学級旗色塗り① 参観週間(~5/27) | 月123456 | ○ |
| 24 | 火 | 1年水泳① 学級旗色塗り② | 特別時間割① | ○ |
| 25 | 水 | 学級旗色塗り③ 心臓二次検査(抽出)10:40~図書室 | 水123456 | ○ |
| 26 | 木 | 1年 宿泊学習① | 特別時間割② | ○ |
| 27 | 金 | 1年 宿泊学習② SC 内科健診(2-1, 2-2, 2-3) | 特別時間割③ | ○ |
| 28 | 土 | | | — |
| 29 | 日 | | | — |
| 30 | 月 | 学級旗色塗り④ 内科健診(2-4, 2-5) | 月123456 | ○ |
| 31 | 火 | 学級旗色塗り⑤ | 火123456 | ○ |