

第1学年

5月 学年だよ!

5月臨時号③(6/1~)

2020年度

貝塚市立第三中学校



●次の登校日について

6月よりグループを2つに分けての分散登校になります。6月1日、2日は午前と午後に分かれての登校で、3限授業を行います。3日以降からは給食ありで2分割の6限授業を行います。自分のグループの登校日を確認し、メモしましょう。

★6月からの予定表

月	火	水	木	金
6月1日 午前：①グループ 午後：②グループ (下の表に詳細)	2日 午前：②グループ 午後：①グループ (下の表に詳細)	3日 ①グループ 8:30 登校 水 1~5 金 2	4日 ②グループ 8:30 登校 木 1~6	5日 ①グループ 8:30 登校 金 1~5 月 2
6月8日 ②グループ 8:30 登校 火 1~6	9日 ①グループ 8:30 登校 火 1~6	10日 ②グループ 8:30 登校 水 1~5 金 2	11日 ①グループ 8:30 登校 木 1~6	12日 ②グループ 8:30 登校 金 1~5 月 2

※3日から6限授業で給食あり

※①グループは出席番号の奇数、②グループは出席番号の偶数になっています。

※6月1日、2日の詳細

	6月1日(月)	6月2日(火)
午前	①グループ 8:30 登校 時間割：火 1 2 3	②グループ 8:30 登校 時間割：火 4 5 6
午後	②グループ 12:40 登校 時間割：火 1 2 3	①グループ 12:40 登校 時間割：火 4 5 6

※給食なし

6月1日(月)、6月2日(火)の時程表

午前登校	朝礼	8:30~8:40
	1限	8:50~9:35
	2限	9:45~10:30
	3限	10:40~11:25
	終礼	11:25~11:35
午後登校	朝礼	12:40~12:50
	1限	13:00~13:45
	2限	13:55~14:40
	3限	14:50~15:35
	終礼	15:35~15:45

●自分の登校日は？(出席番号の奇数は①グループ、偶数は②グループ)

私は出席番号()番なので()グループの日に登校。

6月1日の(午前 ・ 午後)、6月2日の(午前 ・ 午後)

6月()日、()日、()日、()日

に登校します。

6月1日の時間割は、()、()、()

※3日以降から給食があります。

※時間割表を見て、教科の持ち物を用意しましょう。

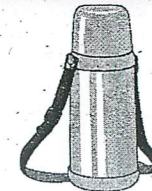
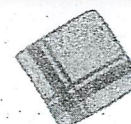
※6月15日以降の登校に関しましては、確定次第、後日連絡いたします。

●次の登校時の持ち物

- ・筆記用具
- ・学習計画表③プリント
- ・健康観察カード
- ・火曜日の授業の持ち物

(時間割表を見て、裏の一覧を確認する)

- ・保健体育の課題：プリント「陸上競技(短距離走)」



※ 登校時は体調をチェックし、マスクの着用は忘れずにしましょう。

※ 次の登校日に提出する課題も忘れないようにしましょう。

◇裏に各教科の1回目の授業で準備するもの一覧を掲載しています。

確認しておいてください。

★各教科の1回目の授業で準備するもの一覧★

教科	1回目の授業で準備するもの
国語	教科書(国語1)、ワーク、漢字ノート、便覧
社会	地理の教科書、地図帳、ワーク
数学	教科書、ノート、ワーク、筆記用具(定規) プリント「正の数と負の数 NO.3」 ※コンパスは必要な時に指示します。
理科	教科書、ワーク、資料集、ファイル
音楽	中学生の音楽1、中学生の器楽、筆記用具 アルトリコーダー(購入後) ※リコーダーの購入については授業再開後、連絡します。
美術	教科書、えんぴつ(Bまたは2B)
保健体育	体操服(ネームをつけておく)、体育館シューズ 筆記用具(マイネーム)
技術	教科書、ワーク(技術・家庭総合ノート 技術分野)
家庭科	教科書、授業ノート、のり(テープのりでも可)、裁縫 ^{さいほう} 道具
英語	教科書、英語13段ノート

※教科書やワークなどにクラス、番号、名前を書いておきましょう。