

1・2年生の保護者の皆さま

平成30年 10月22日

貝塚市立第二中学校  
PTA会長 絹川 幸司

### 平成31年度PTA役員・実行委員選出変更のご案内

平素よりPTA活動にご理解ご協力をいただきありがとうございます。

さて、平成31年度のPTA実行委員の選出を従来の地区別ではなく、校区別で1・2年生の保護者の方々から選出することに、PTA実行委員会の会議で決定しました。選出方法・役割は以下の通りですので右ページの用紙に併せてご確認下さい。

## 地区代表 → 校区代表へ

10月 PTA役員・実行委員選出についての希望調査プリント配布。  
【締切 10月31日(金)】

\* 仕事の内容は裏面で確認して下さい。  
\* 校区別の詳しい内容も裏面で確認して下さい。

1月 授業参観の後に、校区別に分かれて、希望調査プリントをもとに、選出会議にて決定する。

\* 授業参観終了後、各校区が教室に分かれて、現地区代表様が中心となって選出する。

1月 授業参観の後に、選出会議で決まらなければ、抽選にて役員・校区代表・広報人権・体育生指を決定する。

\* 役員・校区代表・広報人権・体育生指が決定したらプリントにて通知。

\*\*\* “地区代表”から“校区代表”への変更について \*\*\*

これまで“地区代表”は、各地区から数名ずつという形で選出していましたが、地区ごとで人数のバラつきがあり、ある地区では人数が少なく選出対象の方が他におられないとの理由から2年連続で代表を務めていただく方が出るなど、近年、地区ごとでの選出は大変難しい状況が続いていました。

そのような事情から、平成31年度より、選出は校区全体(東校区はA、Bに分ける)から数名とし、名称も校区代表となりました。何卒ご理解をお願い致します。

ご記入後、10月31日(水)までに、担任の先生にご提出ください。

\* この用紙は来年度のPTA委員を選出するためだけの資料とします。選出が終了しだい破棄しますのでご了承ください。

### ①PTA役員・実行委員選出についての希望調査

☆必ず全員ご提出ください☆

この用紙は、抽選時の抽選用紙となります。※未提出の方も抽選の対象になります。

地区(必ず○で記入して下さい)

【津田校区】 津田北・堀3丁目・堀2丁目 【中央校区】 半田・桜塚パラモア

【東校区】 堀・小瀬・東・久保・久保永吉・福田・新井ビバーチェ

その他 ( )

年 組

生徒氏名

保護者氏名

印

連絡先 TEL ( )

ア. やっていただくことができるPTA役員・実行委員に○印を必ずつけてください。  
(できるだけ1~4の中でお考え下さい)

1. PTA役員( )  
副会長(女性)は久保地区 \*【副会長(男性)については、別途選出する】  
会計は堀地区、会計監査は津田小校区より選出
2. 実行委員(複数回答可) 校区代表( ) 広報人権( ) 体育生指委員( )
3. 上記の1、2を選ぶ方がいなければ、役員・校区代表・委員担当を引き受けます。( )
4. 抽選になる場合は、抽選結果に従います。( )
5. どうしても役員・実行委員を受けられません。( )

☆ どうしてもできない場合は、書ける範囲でその理由をお書きください。

理由

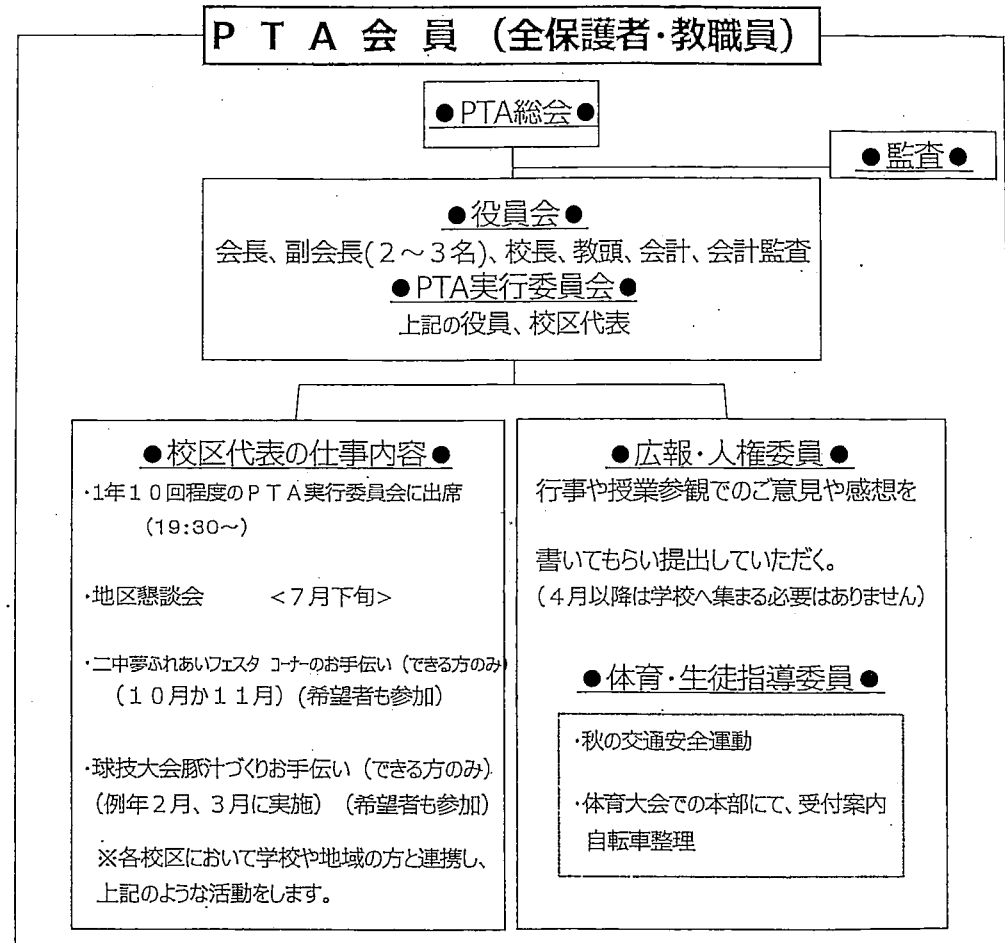
イ. 平成29年~30年度にPTA役員・地区代表・広報人権・体育生指委員をされた方は抽選対象から除外させていただきます。

※もう一度お引き受けいただける場合は、アの1~3のいずれかに○印をおつけください。

( )年度 ( 年 組)( )代表・委員

き  
り  
取  
り  
線

## 第二中学校のPTA組織



- ◎ PTA活動の円滑な運営をはかる為、会長には前年度の副会長が就任する事になっています。
- ◎ 役員については、各地区のローテーションより選出します。

会長	副会長	副会長	副会長	会計	会計監査	備考
堀地区	半田・桜塚パ	久保地区	久保地区	堀地区	津田北・堀3丁目・堀2丁目	

- ◎ PTA実行委員会の振り分け人数です（但し、最終決定人数は1月に報告させていただきます。）

校区名	(各地区)	校区代表	広報・人権担当	体育・生指担当
①津田校区	津田北・堀3丁目・堀2丁目	3人程度	2人程度	2人程度
②東校区A	堀・小瀬・東	5人程度	3人程度	4人程度
③東校区B	久保・福田・新井	5人程度	3人程度	4人程度
④中央校区	半田・桜塚パ	4人程度	2人程度	4人程度