

☆進路だよりは今すぐすべて目を通し、家で保護者の方に見てもらいましょう。

# 進路

# だより

2017年1月30日(月)  
貝塚市立第二中学校  
NO37

夢をかなえる「名言」 その12

たとえ小さな斧おのでも、数百度これを打てば堅い樫かたいかしの木も切り倒せる。

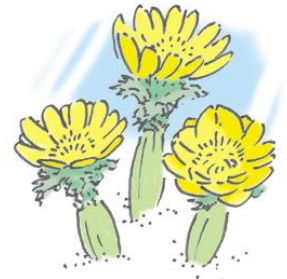
シェイクスピア - (英国の劇作家、詩人 / 1564~1616)

## 入試突入

和歌山入試が終わりました。続いて大阪私立等入試 10 日前!! 睡眠を十分とり、体調を整えてインフルエンザをはね返そう!!

### 体験入学案内

☆すべて、クラスに掲示済みです。詳しくはクラス掲示を見て下さい。HPから申し込めないときは担任の先生に相談して下さい。



#### (1) 公立高校等

##### ① 大阪府立伯太高等学校

2/18(土) 第4回オープンスクール 締切 2/3(金)

内容 学校の説明・各教科からのアドバイス  
希望者対象 個別相談、クラブ見学

##### ② 大阪市立南高等学校 2/26(日) 第6回学校説明会 13:00 受付 13:30 開始 各自電話で申込 06-6762-0105 HP も見て下さい。

##### ③ 大阪府立高石高等学校 2/18(土) 学校説明会 9:30 受付 10:00 開始 申し込み不要 保護者も参加できます。

##### ④ 大阪府立泉北高等学校 2/11(土) 国際理解、科学フォーラム 申し込み不要 「SGH(スーパーグローバルハイスクール)の取り組み発表」

内容 講演会、高校生の発表、小中学生向け科学教室・国際理解講座

##### ⑤ 大阪府立岸和田高等学校

2/4(土) 探究、SSH(スーパーサイエンスハイスクール)生徒研究発表会  
問合せ 072-422-3691 担当 田坂太一先生

##### ⑥ 大阪府立港南造形高等学校

2/10(金)~12(日) 卒業制作展 会場 大阪城ホール内 城見ホール

## 進路関係 2月予定 (変更することもあります)

日	曜	学校内	
1	水	水1～6	
2	木	B 3年学年末テスト・補充(美)+数・国・美 給食なし 進路懇談会(特別選抜)	
3	金		3年学年末テスト・補充(社)+社・技家・保体 給食なし 進路懇談会(特別選抜) 大阪技能一次入試注意(終礼後)
4	土	大阪技能専門学校一次入試	
5	日		
6	月	A 3年学年末テスト 補充(英)+理・英・音 給食なし 大阪技能合格発表	
7	火		火1～5・水4 各種委員会 特別選抜願書清書、振込等完成、提出〆切
8	水		水1～6 教育大平野出願・入試注意
9	木		木1～5・総 大阪私立高校・秋桜・中央学園入試注意(終礼後) 教育大平野出願
10	金	大阪私立・秋桜・中央学園入試 入試のない者は4時間授業 給食なし 八戸学園入試注意(終礼後)	
11	土	建国記念の日(一部の大阪私立高校の面接など)	
12	日	教育大平野B入試	
13	月	B 【全体集会★9:20まで】月1～6 生徒議会 特別選抜等出願注意(終礼後) 一般選抜希望調査・日程希望調査用紙、願書等配布	
14	火		火1～5・水5 八戸学園入試 特別・自立支援・高等支援出願(給食後)＜締め切り 15(水)＞
15	水		【45分・簡単清掃】水1～6 特別選抜等出願最終日 16時まで 公立一般選抜希望調査締め切り
16	木		木1～5・総
17	金		金1～6 特別選抜・府大高専 等入試注意(終礼後)
18	土		
19	日		
20	月	B 月1～4・給食・終礼・下校 特別選抜・自立支援・高等支援入試	
21	火		火1～5・水6 特別選抜面接、実技検査・自立支援(面接は指定日)
22	水		水1～6
23	木		木1～4、給食・終礼・下校 進路懇談会
24	金		午前中 球技大会・給食・終礼・下校 進路懇談会
25	土		
26	日		
27	月	A 月1 月4 月5 月6・給食・終礼・下校 進路懇談会	
28	火		木1～4・給食・終礼・下校・進路懇談会 特別・自立支援・高等支援合格発表