

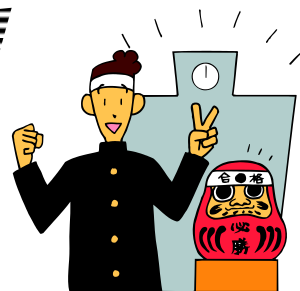
☆進路だよりはすべて目を通し、保護者の方に見てもらいましょう。

進路 **だ** **よ** **り**

2016年5月19日(木)
貝塚市立第二中学校
NO8

6月7日(火)第1回実力テストの役割

6月7日(火)に、第1回目の実力テストがあります。よくある質問の中に、「実力テストは成績に入るのかどうか？」というものがあります。答えは、成績には入りません。しかし……

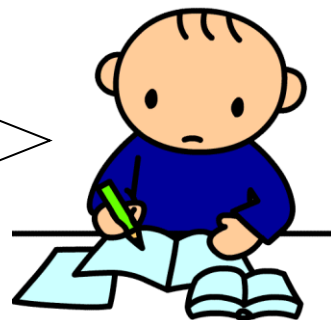


中間・期末などの定期テストの結果は、平素の授業態度や提出物などとあわせて、成績に入れられ、高校入試の際の提出資料(内申点)として使われます。

一方、3年生の実力テストの目的は、「**5教科の現時点での実力(学力や得点力)をはかり、その結果を進路選択や今後の受験勉強に役立てる**」ためにあります。

具体的には、第1回実力テストの結果と6月に行われる第1回進路希望調査をもとに、**現段階での志望校の合格の可能性を判定し、今後の学習方針を7月の三者懇談会などで個別に考えていきます。**

実力テストをきっかけに**受験勉強の開始!**



試験の範囲や形式も、定期テストとは異なり、「総合問題」が中心となります。つまり観点別の問題だけではなく、入試のような実践問題も出題されます。今回の実力テストでは、主に1、2年生の内容や5月までの内容がどの程度できるようになっているかを中心に測りますので、受験勉強(今までやったことの総復習)をスタートさせる必要があります。それぞれの教科の先生のアドバイスを元にして、どのような勉強をしたらよいのかをしっかりと聴いて、まだ受験勉強を始めていない人は、今日からさっそく始めていきましょう。

実力テストへの準備が**チャレンジテスト対策にもなります。**